

# **Relazione ai portatori di interesse**

## **Relazione annuale di impatto**

**Redatta ai sensi ex art. 1 c.382 L. 208/2015**

**Schemi di bilancio e nota integrativa Esercizio**

**dal 01/01/2024 al 31/12/2024**

*Un vincitore è semplicemente un sognatore che non si è mai arreso.*

*Nelson Mandela*

## Sommario

Il Nuovo Sistema di Amministrazione: Un Orizzonte di Crescita e Innovazione	5
I Nostri Servizi: Un'Offerta Completa e Integrata per la Crescita	6
Il 2024: Verso il "Facility Management" della Formazione	8
Innovation Hub	9
Struttura Organizzativa Vertice Strategico:	10
La Direzione Aziendale	10
Un Modello Operativo Collaborativo: Il Team di Lavoro	11
I Dipartimenti	12
Un Investimento nel Capitale Umano: Team Building Aziendale	17
Welfare Aziendale: Un Investimento Strategico	20
Sistema di Qualità	21
Il sistema valoriale: Principi Guida per un'Eccellenza Sostenibile	22
Adesioni, Accordi Quadro, Reti e Partenariati	24
Accreditamenti e Certificazioni	25
Codice Etico, Modello di Organizzazione, Gestione e Controllo ex D.lgs. 231/2001 e Procedura di Whistleblowing di Promimpresa Società Benefit S.r.l.	27
Il Responsabile di Impatto	28
Uno sguardo al 2024, progetti ed esperienze	29
Delivery Formativa	29
Educazione e formazione, ECM	30
PROMIMPRESA, UNO SGUARDO ATTENTO ALLA SOSTENIBILITA' AMBIENTALE	31
Innovazione digitale: Learning Experience Platform OPEN VENTIQUEATTRO: La nostra Punta di Diamante	33
OCCUPABILITA'	37
PROMIMPRESA SOSTIENE PERCORSI INCLUSIVI CONTRO OGNI FORMA DI MARGINALITA' SOCIALE	43
Corsi Autofinanziati Anno 2024	44
Corsi avviati e/o conclusi anno 2024	47
La Valutazione dell'Impatto Generato: Riferimenti Normativi e Strumenti di Misurazione Anno 2024	48
Approfondimento delle Aree di Valutazione della Valutazione d'Impatto	52
Descrizione Obiettivi perseguiti nell'esercizio Anno 2024:	54
2025: Descrizione di nuovi obiettivi che si intendono perseguire nell'esercizio successivo - Art. 1 co. 382 della L. 208/2015, (lett. c).	55
Allegazione e pubblicazione della relazione	56

*Un vincitore è semplicemente un sognatore che non si è mai arreso.*

*Nelson Mandela*

*Gentili Stakeholders,*

*con la pubblicazione della nostra terza edizione della Relazione ai portatori di interesse, Promimpresa Società Benefit Srl apre un nuovo e significativo capitolo della sua storia: l'inizio del secondo ventennio di attività. Questo traguardo non rappresenta solamente una tappa temporale, ma segna l'evoluzione di un impegno costante verso i nostri valori fondanti e una rinnovata visione per il futuro. In questi primi vent'anni, abbiamo costruito solide basi, affrontato sfide complesse e raggiunto importanti risultati, sempre mantenendo al centro del nostro operato la responsabilità sociale e la creazione di valore condiviso. Ora, forti di questa esperienza e animati da un rinnovato entusiasmo, ci proiettiamo verso i prossimi anni con l'ambizione di realizzare numerosi progetti innovativi e cogliere le molteplici opportunità che si presenteranno. Il panorama socioeconomico in continua evoluzione ci pone davanti nuove sfide, che intendiamo affrontare con determinazione e spirito proattivo. I nostri obiettivi per il futuro sono ambiziosi e mirano a consolidare la nostra posizione come attore di riferimento nel settore, ampliando al contempo il nostro impatto positivo sulla comunità e sull'ambiente. Siamo consapevoli che il raggiungimento di questi traguardi richiede impegno, collaborazione e una costante attenzione all'innovazione. Tuttavia, mentre guardiamo con fiducia al futuro, riteniamo fondamentale non smarrire il legame con il nostro passato. Le nostre radici, i valori che ci hanno guidato fin dalla fondazione e le esperienze che abbiamo maturato costituiscono il solido fondamento su cui costruire il nostro domani. È proprio ripercorrendo la nostra storia, ricordando i successi e gli insegnamenti tratti dalle sfide affrontate, che intendiamo dare avvio al racconto di questo nuovo capitolo. Un racconto che parlerà di crescita, di impegno continuo e di un futuro in cui Promimpresa Società Benefit Srl continuerà ad essere un motore di cambiamento positivo per tutti i suoi portatori di interesse. Promimpresa Società Benefit S.r.l. ha segnato la conclusione dell'esercizio 2024 con un'iniziativa di*



*forte impatto simbolico e concreta valenza ambientale. L'intero organico aziendale, comprendente amministratori, soci, dirigenti, dipendenti e collaboratori, si è unito in un'azione collettiva volta alla piantumazione di una quercia. Questa scelta, lungi dall'essere un semplice atto formale, incarna la profonda*

*Un vincitore è semplicemente un sognatore che non si è mai arreso.*

*Nelson Mandela*

*dedizione dell'azienda ai principi della sostenibilità ambientale e la sua visione orientata al futuro. La quercia, albero maestoso e longevo, rappresenta la solidità, la resilienza e la capacità di crescita nel tempo, valori che Promimpresa intende perseguire nel proprio percorso aziendale. L'iniziativa testimonia un impegno che va oltre gli obiettivi economici, radicandosi in*



*una responsabilità sociale d'impresa volta a lasciare un'impronta positiva sul territorio e sulle generazioni future. La partecipazione attiva di tutti i livelli aziendali sottolinea la condivisione di questi valori e la volontà di contribuire in prima persona alla costruzione di un futuro più sostenibile.*

*Un vincitore è semplicemente un sognatore che non si è mai arreso.*

*Nelson Mandela*

# Il Nuovo Sistema di Amministrazione: Un Orizzonte di Crescita e Innovazione

Il 2024 ha introdotto un'importante novità all'interno della Governance di Promimpresa Società Benefit Srl: l'adozione del Nuovo Sistema di Amministrazione. Il nuovo sistema, deliberato in piena conformità con quanto stabilito dall'Articolo 11 del nostro Statuto Sociale, segna un punto di svolta cruciale nella traiettoria della nostra organizzazione.

Questa evoluzione amministrativa introduce una struttura pluripersonale individuale disgiuntiva, un modello che ci permetterà di avvalerci della competenza e della visione di più Amministratori, ognuno focalizzato su ambiti di responsabilità specificamente definiti. Questa trasformazione non rappresenta solamente un necessario adeguamento alla crescente complessità e dinamicità del contesto aziendale contemporaneo, ma incarna anche un momento di profonda crescita interna e un'apertura strategica verso inedite e stimolanti opportunità di sviluppo. Desideriamo ribadire con assoluta convinzione che i principi fondanti, lo stile distintivo e la profonda attenzione verso il capitale umano che hanno plasmato la nostra identità nel corso di un ventennio di attività rimarranno elementi imprescindibili e inalterati del nostro operato. La nostra consolidata cultura aziendale, basata su relazioni interpersonali solide, trasparenti e improntate al reciproco rispetto, costituisce un valore fondamentale che continueremo a coltivare e a promuovere con rinnovato impegno. Ciononostante, siamo animati da un forte desiderio di accogliere con entusiasmo le innovazioni emergenti, le feconde contaminazioni di idee e le nuove proposte che sapranno arricchire il nostro percorso evolutivo e consentiranno alla nostra realtà di prosperare ulteriormente in un mercato in continua trasformazione.

Al fine di garantire una gestione aziendale che sia al contempo efficiente, agile e caratterizzata da una profonda sinergia operativa, ciascuno dei due co-amministratori è investito di responsabilità specifiche e opera in aree di competenza ben delineate. Questo approccio strategico non solo semplifica e ottimizza la distribuzione dei compiti e delle responsabilità decisionali, ma rafforza in modo significativo la rappresentanza legale della società nei confronti di terzi, conferendo a ciascun amministratore poteri di firma e di azione distinti all'interno del proprio ambito di operatività.

*Un vincitore è semplicemente un sognatore che non si è mai arreso.*

*Nelson Mandela*

Una chiara e completa comprensione degli ambiti di operatività di ciascun co-amministratore è ritenuta di importanza cruciale per agevolare la fluidità della gestione operativa nel nostro agire quotidiano e per assicurare che ogni decisione intrapresa sia pienamente allineata con i valori fondamentali che ci guidano e con gli ambiziosi obiettivi strategici che ci siamo prefissati di raggiungere.

In conclusione, desideriamo sottolineare con forza l'importanza strategica di questo nuovo sistema di amministrazione: una struttura dinamica e flessibile che non solo si impegna a preservare il prezioso patrimonio valoriale che ci contraddistingue, ma che al contempo spalanca le porte a un futuro ricco di promettenti opportunità di crescita, di proficue collaborazioni e di nuove sinergie. Pur riconoscendo la natura di questo momento come una fase di transizione e di evoluzione organizzativa, siamo profondamente convinti del suo enorme potenziale e ci prepariamo ad affrontare le sfide e a cogliere le opportunità che ci attendono con spirito unitario, determinazione e rinnovato entusiasmo.

## I Nostri Servizi: Un'Offerta Completa e Integrata per la Crescita

Promimpresa Società Benefit Srl si distingue per un portafoglio di servizi ampio e sinergico, progettato per rispondere alle esigenze complesse e in continua evoluzione del tessuto economico e sociale. La nostra offerta abbraccia diverse aree di intervento, tutte caratterizzate da elevati standard di qualità e professionalità:

**Formazione:** Progettiamo ed eroghiamo percorsi formativi personalizzati e all'avanguardia, rivolti a individui, aziende ed enti pubblici. La nostra offerta formativa spazia dalle competenze tecniche e specialistiche alle soft skills, con l'obiettivo di favorire l'aggiornamento professionale, la riqualificazione, la crescita personale e lo sviluppo del potenziale umano. Ci avvaliamo di metodologie didattiche innovative e di un corpo docente altamente qualificato e con comprovata esperienza nel settore.

- ❖ **On-demand (Formazione Personalizzata):** Progettiamo e realizziamo corsi completamente personalizzati nei contenuti, negli obiettivi, nella durata e nell'impostazione didattica, partendo dalle specifiche esigenze e dai bisogni formativi del cliente. Questa modalità

*Un vincitore è semplicemente un sognatore che non si è mai arreso.*

*Nelson Mandela*

garantisce un elevato livello di pertinenza e di efficacia dell'intervento formativo.

- ❖ **On-line (Formazione a Distanza):** Sfruttiamo appieno le potenzialità degli strumenti digitali e delle piattaforme web per offrire soluzioni formative complete, accessibili e di facile fruizione. La formazione online permette di superare le barriere geografiche e temporali, garantendo flessibilità e comodità per i partecipanti.
- ❖ **A catalogo (Formazione Standardizzata):** Arricchiamo periodicamente il nostro catalogo con nuovi corsi su tematiche attuali e di interesse per il mondo aziendale e professionale. Questa offerta permette di accedere a contenuti formativi di qualità a costi competitivi.
- ❖ **In-house (Formazione in Azienda):** I nostri formatori esperti intervengono direttamente presso la sede del cliente, integrando la formazione nel contesto lavorativo aziendale e facilitando l'applicazione pratica delle competenze acquisite. Questa modalità favorisce la creazione di un ambiente di apprendimento condiviso e la diffusione di una cultura aziendale orientata alla crescita.

**Consulenza Aziendale:** Supportiamo le imprese nel raggiungimento dei propri obiettivi di business attraverso servizi di consulenza strategica, organizzativa e gestionale. Analizziamo i processi aziendali, identifichiamo aree di miglioramento e proponiamo soluzioni concrete e su misura per ottimizzare l'efficienza, aumentare la competitività, favorire l'innovazione e affrontare le sfide del mercato globale.

**Europrogettazione:** Offriamo competenze specialistiche nella progettazione e gestione di iniziative finanziate da fondi europei. Il Nostro Team è protagonista di tutte le fasi del ciclo di vita del progetto, dall'identificazione delle opportunità di finanziamento alla stesura delle proposte, dall'implementazione delle attività e la gestione del partenariato, alla gestione amministrativa e finanziaria e la rendicontazione finale. Grazie a un approccio integrato e multidisciplinare, trasformiamo idee innovative in progetti concreti e sostenibili, capaci di generare un impatto positivo e duraturo sul territorio.

**Ricerca e Selezione del Personale:** Aiutiamo le aziende a individuare e selezionare i talenti più adatti alle proprie esigenze, attraverso un processo rigoroso e personalizzato. Analizziamo le competenze richieste, definiamo i profili ideali, conduciamo attività di recruiting mirate e valutiamo i candidati per garantire un efficace matching tra domanda e offerta di lavoro.

*Un vincitore è semplicemente un sognatore che non si è mai arreso.*

*Nelson Mandela*

**Rilascio di Certificazioni di Competenza:** Attraverso il nostro partner Icep rilasciamo certificazioni che attestano le competenze professionali acquisite, in conformità a standard riconosciuti a livello nazionale ed europeo. Le certificazioni rappresentano un valore aggiunto per i lavoratori e per le aziende, facilitando la mobilità professionale e il riconoscimento delle competenze.

**Politiche Attive del Lavoro e Consulenza HR:** Supportiamo le politiche attive del lavoro attraverso servizi di orientamento, accompagnamento al lavoro, formazione per la riqualificazione e l'inserimento lavorativo.

### **Modalità di Finanziamento: Un Approccio Diversificato per la Sostenibilità**

La sostenibilità delle nostre attività è garantita da un modello di finanziamento diversificato e resiliente, che include:

- **Autofinanziamento:** Entrate generate direttamente dalla fornitura diretta dei nostri servizi.
- **Fondi Pubblici:** Ottenuti attraverso la partecipazione a bandi e iniziative promosse da enti pubblici a livello locale, regionale e nazionale.
- **Fondi Bilaterali o Contrattuali:** Finanziamenti derivanti da accordi e convenzioni con organizzazioni sindacali e datoriali.
- **Fondi Europei:** Contributi erogati nell'ambito dei programmi e degli strumenti messi a disposizione dall'Unione Europea, a sostegno dell'innovazione, della formazione e dello sviluppo territoriale.

Questa pluralità di fonti di finanziamento ci permette di ampliare la nostra portata d'azione e di offrire servizi di alta qualità a un vasto numero di beneficiari.

## **Il 2024: Verso il "Facility Management" della Formazione**

Nel corso del 2024, Promimpresa Società Benefit Srl consolida ulteriormente la propria visione strategica, ponendosi come il "Facility Management" della Formazione. Questo significa evolvere il nostro ruolo da semplice fornitore di servizi a partner strategico a 360 gradi per i nostri clienti e beneficiari. Il nostro obiettivo è offrire un ecosistema integrato di competenze, professionalità,

*Un vincitore è semplicemente un sognatore che non si è mai arreso.*

*Nelson Mandela*

sinergie e Innovation Hub strutturati, dinamici e perfettamente allineati alle specifiche esigenze. Miriamo a fornire soluzioni complete e personalizzate che consentano un reale e misurabile miglioramento delle performance individuali e collettive.

Per concretizzare questa *mission*, abbiamo intrapreso un percorso di continua diversificazione dei nostri prodotti, ampliando costantemente il nostro ventaglio di certificazioni, autorizzazioni e competenze. Investiamo costantemente nella formazione e nell'aggiornamento del nostro team e della nostra rete di collaboratori, per garantire un elevato livello di expertise in ogni area di intervento.

## **Innovation Hub**

Le attività di Promimpresa Società Benefit Srl si dispiegano dinamicamente all'interno degli Innovation Hub, i quali si configurano come nodi nevralgici non solo per l'operatività e l'erogazione di percorsi formativi avanzati, ma soprattutto come ecosistemi vivaci di interazione e centri di elaborazione di nuove prospettive. Tali spazi privilegiati sono concepiti per stimolare attivamente la sinergia tra molteplici attori, incoraggiando la proficua collaborazione, l'esplorazione continua di nuove opportunità e la generazione di soluzioni innovative finalizzate allo sviluppo sia individuale che professionale. Gli Innovation Hub rappresentano, inoltre, un terreno fertile per la creazione e il consolidamento di reti e relazioni strategiche di elevato valore aggiunto, capaci di connettere in modo efficace la sfera pubblica con l'iniziativa privata, dando luogo a partenariati sinergici e duraturi. Essi si pongono come poli attivi e propulsivi per la formazione continua e per l'inserimento e la riqualificazione nel mondo del lavoro, fornendo competenze e strumenti in linea con le esigenze del mercato. Gli Innovation Hub aprono le loro porte a una vasta e variegata platea di soggetti, comprendendo individui desiderosi di crescita, le comunità locali nel loro insieme, i contesti territoriali specifici con le loro peculiarità, gli Enti locali in quanto istituzioni di riferimento, il tessuto connettivo delle Aziende di ogni dimensione e settore, i Consorzi come aggregazioni di imprese con obiettivi comuni, il mondo accademico rappresentato da Università e Scuole di ogni ordine e grado, le Fondazioni con la loro missione di promozione sociale e culturale, e le Reti di Imprese che uniscono le forze per affrontare sfide condivise. In questi centri nevralgici, ogni attore ha la possibilità di accedere a un ampio ventaglio di informazioni aggiornate e a una gamma diversificata di servizi

*Un vincitore è semplicemente un sognatore che non si è mai arreso.*

*Nelson Mandela*

personalizzati, concepiti per rispondere alle specifiche necessità. Infine, gli Innovation Hub si configurano come veri e propri Poli di progettazione strategica e gestione operativa di iniziative complesse, dotati delle competenze e delle risorse necessarie per assicurare risposte concrete e misurabili alle pressanti richieste di sviluppo che emergono costantemente dal territorio e dalle dinamiche evolutive del mercato globale. Essi agiscono come facilitatori del cambiamento, traducendo le esigenze in progetti realizzabili e sostenibili nel tempo. Le attività di Promimpresa Società Benefit Srl si sviluppano negli Innovation Hub, non solo sedi operative e sedi Formative ma soprattutto luoghi di incontro e opportunità dove viene favorita la collaborazione, la ricerca di opportunità e soluzioni innovative di sviluppo personale e professionale, reti e relazioni strategiche tra pubblico e privato, luoghi attivi per la formazione e lavoro. Gli Innovation Hub sono aperti alle persone, alla comunità locale, ai territori, agli Enti locali, Aziende, Consorzi, Università e Scuole, Fondazioni, Reti di Imprese, in cui è possibile accedere a informazioni e servizi. Gli Innovation Hub sono Poli di progettazione e gestione delle attività in grado di garantire risposte concrete alle richieste di sviluppo provenienti dal territorio e dal mercato.

 [SAN CATALDO - GELA \(CL\) - PALERMO - REGGIO EMILIA - MANTOVA - SIRMIONE](#)

## Struttura Organizzativa Vertice Strategico:

### La Direzione Aziendale

Il fulcro del processo decisionale e della guida strategica di Promimpresa Società Benefit risiede nella **Direzione Aziendale**. Questa si articola in due figure chiave, sinergicamente complementari: l'**Alta Direzione formata dai due Co Amministratori** e il **Direttore Generale**. L'Alta Direzione definisce le linee guida strategiche di lungo termine, la visione aziendale e gli obiettivi generali, garantendo la coerenza con la missione e i valori di Società Benefit. Il Direttore Generale, invece, assume la responsabilità della gestione operativa quotidiana, traducendo le direttive strategiche in azioni concrete e assicurando l'efficace funzionamento di tutte le aree aziendali, La Direzione Aziendale opera in stretta collaborazione con un team di **4 Direttori di Funzione**, figure professionali di elevata competenza e responsabilità. A ciascuno di questi Direttori è affidata la supervisione e la gestione di

*Un vincitore è semplicemente un sognatore che non si è mai arreso.*

*Nelson Mandela*

specifici Dipartimenti funzionali, all'interno dei quali operano diverse figure chiave per l'operatività aziendale: I **Responsabili di Sede** hanno la responsabilità della gestione e del coordinamento delle attività operative nelle diverse sedi territoriali di Promimpresa, assicurando il raggiungimento degli obiettivi locali e la conformità agli standard aziendali. I **Responsabili dei Processi e Responsabili Organizzativi** sono incaricati di definire, implementare e monitorare l'efficienza dei processi aziendali, nonché di curare l'organizzazione interna, l'allocazione delle risorse e la definizione dei ruoli e delle responsabilità. I **Project Manager** rivestono un ruolo cruciale nella gestione di progetti specifici, dalla fase di ideazione e pianificazione fino alla loro completa realizzazione, garantendo il rispetto dei tempi, dei costi e degli standard di qualità definiti.

## Un Modello Operativo Collaborativo: Il Team di Lavoro

Uno dei pilastri fondamentali della filosofia aziendale di Promimpresa è rappresentato dal **team working dinamico**. L'organizzazione promuove attivamente un ambiente di lavoro improntato alla **fiducia reciproca**, alla **responsabilità individuale e collettiva** e alla **sinergia tra le diverse competenze**. Questo approccio collaborativo è considerato un elemento imprescindibile per il raggiungimento degli ambiziosi obiettivi aziendali. La capacità di **instaurare e mantenere Reti e Collaborazioni** su tutto il territorio nazionale ed internazionale rappresenta un ulteriore elemento distintivo, che testimonia la volontà di Promimpresa di operare in un contesto ampio e di creare valore attraverso la condivisione di conoscenze e risorse. Eccellenza nel Settore Formazione: Il Personale Qualificato

Promimpresa riconosce nel proprio **personale docente e nei professionisti del settore formazione** una risorsa strategica fondamentale per garantire l'elevato standard qualitativo dei servizi erogati. La società si avvale di collaboratori altamente qualificati e con comprovata esperienza, costantemente aggiornati sulle metodologie didattiche più innovative e sulle evoluzioni del mercato del lavoro. L'impegno per il mantenimento di elevati standard qualitativi è costantemente monitorato attraverso un sistema di **valutazione progressiva delle performance** e di **rating del docente**, che fornisce feedback utili per il miglioramento continuo e per garantire la soddisfazione dei clienti. Promimpresa Società Benefit si avvale di un significativo numero di risorse umane per lo svolgimento delle proprie

*Un vincitore è semplicemente un sognatore che non si è mai arreso.*

*Nelson Mandela*

attività, superando i **50 dipendenti e collaboratori**. L'analisi del **numero medio di addetti dell'impresa rilevati nell'anno 2024** fornisce un quadro più preciso della composizione del personale:

#### **Numero addetti Promimpresa Società Benefit Srl nell'anno 2024**

- Dipendenti: valore medio 71
- Indipendenti: valore medio 1
- Collaboratori: Valore medio 4

#### **Distribuzione per Contratto di Lavoro (% valore medio al 31,12,2024)**

- Tempo Determinato 42%
- Tempo Indeterminato 58%
- Tempo pieno 56%
- Tempo parziale: 44%

#### **Distribuzione per Qualifica (% valore medio al 31,12,2024)**

- Impiegato 93%
- Operaio 0
- Apprendista 7%

Questi dati evidenziano una prevalenza di personale dipendente, a tempo indeterminato, affiancato da una componente di personale a tempo determinato, collaboratori esterni e professionisti indipendenti che contribuiscono in maniera flessibile alle diverse esigenze progettuali e operative dell'azienda. La crescita del numero di dipendenti rispetto alla soglia indicativa iniziale sottolinea il dinamismo e l'espansione di Promimpresa Società Benefit nel corso dell'anno 2024.

*Un vincitore è semplicemente un sognatore che non si è mai arreso.*

*Nelson Mandela*

# I Dipartimenti

La struttura operativa di Promimpresa Società Benefit Srl si fonda su una organizzazione dipartimentale, concepita per garantire efficienza, specializzazione e sinergia nello svolgimento delle proprie attività. I Dipartimenti rappresentano le unità operative fondamentali, veri e propri motori propulsivi che animano la progettazione, la realizzazione, la gestione e la rendicontazione di tutte le iniziative



intraprese dalla Società Benefit. Ciascun Dipartimento è affidato alla guida di un Direttore di Dipartimento, figura chiave con responsabilità di coordinamento strategico e operativo. Il Direttore è supportato da un Team di Professionisti altamente qualificati, le cui competenze specifiche sono funzionali agli obiettivi del dipartimento di appartenenza. Questo modello organizzativo assicura una chiara definizione di ruoli e responsabilità, promuovendo al contempo la condivisione di expertise e la fluidità dei processi lavorativi.

## DIPARTIMENTO DI PROGETTAZIONE E SVILUPPO

La sua missione primaria è l'ideazione, la pianificazione strategica e la formulazione di nuove iniziative e progetti, in linea con la mission e i valori della Società Benefit. Attraverso le sue diverse Aree di Coordinamento, il Dipartimento esplora nuove opportunità, sviluppa metodologie innovative e cura la creazione di offerte formative e di servizi all'avanguardia.

Le Aree di Coordinamento del Dipartimento di Progettazione e Sviluppo sono:

- **Promimpresa Academy:** Focalizzata sulla progettazione e l'erogazione di percorsi formativi e lavorativi volti allo sviluppo di competenze professionali e all'aggiornamento continuo.
- **Promimpresa Plus:** Dedicata alla creazione di servizi di consulenza personalizzati per imprese,

*Un vincitore è semplicemente un sognatore che non si è mai arreso.*

*Nelson Mandela*

organizzazioni e professionisti, spaziando dalla strategia aziendale all'innovazione tecnologica. Il portale web ([www.promimpresaplus.it](http://www.promimpresaplus.it)) illustra nel dettaglio l'offerta di consulenza specialistica.

- **Promimpresa Digital:** Orientata allo sviluppo di soluzioni digitali innovative, alla creazione di piattaforme online e all'implementazione di strategie di comunicazione digitale per promuovere le attività di Promimpresa e dei suoi clienti <https://promimpresa.digital/>

## DIPARTIMENTO DELIVERY

**Promimpresa Delivery**, si avvale di un team di professionisti dotati di competenze specialistiche in diverse aree cruciali. La **gestione operativa** rappresenta il cuore pulsante del dipartimento, comprendendo la pianificazione dettagliata delle attività, l'organizzazione dei flussi di lavoro e la supervisione delle operazioni sul campo. Il **coordinamento delle risorse**, siano esse umane, materiali o tecnologiche, è un'altra competenza fondamentale, volta a ottimizzare l'impiego degli asset aziendali e a garantire la sinergia tra i diversi attori coinvolti nei progetti. Infine, il **monitoraggio costante dello stato di avanzamento dei lavori** costituisce un elemento imprescindibile per identificare tempestivamente eventuali criticità, adottare azioni correttive proattive e assicurare che i progetti procedano in linea con le previsioni, mantenendo la rotta verso il successo. In sintesi, Promimpresa Delivery è il motore che trasforma la visione strategica in realtà operativa, garantendo che i progetti aziendali siano realizzati con efficienza, qualità e nel rispetto dei parametri stabiliti. Delivery cura l'intero processo fino alla Rendicontazione dei corsi ed elaborazione degli attestati

## DIPARTIMENTO PROGETTAZIONE EUROPEA

Il Dipartimento Progetti Europei è il motore strategico per la progettazione, gestione e sviluppo di iniziative europee a impatto locale e transnazionale. Attraverso un approccio integrato, il dipartimento intercetta opportunità di finanziamento europeo per tradurle in progetti concreti, sostenibili e innovativi.

Le Nostre Competenze:

**Sviluppo locale sostenibile:** Analizziamo approfonditamente i contesti territoriali, per definire strategie integrate di sviluppo che bilanciano crescita economica, tutela ambientale e inclusione sociale.

*Un vincitore è semplicemente un sognatore che non si è mai arreso.*

*Nelson Mandela*

- Analisi territoriale partecipata
- Definizione di obiettivi misurabili
- Individuazione di azioni chiave e risorse per lo sviluppo sostenibile a lungo termine

**Ideare progetti innovativi:** Il nostro team creativo e multidisciplinare è orientato all'**innovazione sociale e formativa**:. ,.

- nuove metodologie educative
- creazione di programmi di formazione per la transizione ecologica
- Promozione di green jobs e sostenibilità occupazionale

**Gestire progetti internazionali:** Con un'esperienza consolidata nella gestione di progetti finanziati da programmi europei e internazionali, EUprojects coordina e supervisiona progetti con partner transnazionali. Assicuriamo la pianificazione, attuazione, monitoraggio e valutazione del progetto e il rispetto di scadenze, budget e obiettivi. Facilitiamo la comunicazione e la collaborazione tra i partner, promuovendo lo scambio di buone pratiche e la creazione di sinergie a livello transnazionale.

**Costituire partenariati strategici:** Creazione di reti collaborative e partenariati strategici, essenziali per affrontare sfide complesse, accedere a nuove opportunità di finanziamento e sviluppo, formalizzare accordi di collaborazione efficaci.

Promimpresa EUprojects fonda il proprio operato su un team di professionisti qualificati e appassionati, su un ampio pool di esperti e su una vasta rete di partner europei e transfrontalieri. Questo ci consente di promuovere attivamente la cooperazione e lo sviluppo sociale ed economico in contesti nazionali e internazionali, attraverso attività mirate all'inclusione sociale, alla ricerca applicata e al rafforzamento dei sistemi educativi formali, informali e non formali, contribuendo così alla costruzione di un futuro più sostenibile e inclusivo per tutti.

Aree di Coordinamento:

**Erasmus Plus KA1:** È l'area dedicata alla **progettazione e gestione di progetti di mobilità individuale ai fini dell'apprendimento (Key Action 1)** nell'ambito del programma Erasmus+:

- Inviare e accogliere studenti, educatori e professionisti in percorsi di apprendimento e formazione
- Rafforzare competenze chiave attraverso esperienze internazionali
- Promuovere l'inclusione e la cittadinanza europea attiva

*Un vincitore è semplicemente un sognatore che non si è mai arreso.*

*Nelson Mandela*

Erasmus plus KA2: Questa area si concentra sulla cooperazione tra organizzazioni e istituzioni europee ed extraeuropee per:

- Sviluppare alleanze e soluzioni condivise a sfide comuni a livello europeo ed extraeuropeo
- Innovare nei settori dell'educazione, della formazione e dell'inclusione sociale
- Rafforzare reti tematiche e buone pratiche in contesto transnazionale

Orientata alla gestione di **progetti complessi e di ampia portata** finanziati da programmi UE diversi da Erasmus+ (es., Interreg Italia Tunisia, Interreg Next Med, CERV), questa area richiede:

- Competenze avanzate nella gestione multilivello e nella rendicontazione finanziaria
- Coordinamento di partenariati internazionali strutturati
- Supervisione di tutte le fasi progettuali, con attenzione a impatto, sostenibilità e replicabilità

Il sito web ([www.promimpresa.eu](http://www.promimpresa.eu)) rappresenta il punto di riferimento per conoscere le attività del Dipartimento, i progetti in corso e le opportunità di collaborazione a livello europeo.



## DIPARTIMENTO AMMINISTRATIVO

Il Dipartimento Amministrativo rappresenta una funzione nevralgica all'interno di Promimpresa, agendo come un vero e proprio motore di supporto e coordinamento trasversale per tutte le divisioni e le attività aziendali. La sua importanza si manifesta nella gestione scrupolosa delle risorse umane, nella rigorosa amministrazione degli aspetti contabili e finanziari, e nell'assicurazione di una operatività amministrativa fluida, efficiente e pienamente conforme alle normative vigenti. L'impegno del Dipartimento Amministrativo è quindi cruciale per il mantenimento della stabilità, della trasparenza e della crescita sostenibile di Promimpresa.

*Un vincitore è semplicemente un sognatore che non si è mai arreso.*

*Nelson Mandela*

## Struttura e Responsabilità delle Aree di Coordinamento:

- **Ufficio di Direzione:** svolge un ruolo chiave nell'organizzazione e nella gestione delle attività di leadership. Le sue responsabilità spaziano dalla gestione dettagliata dell'agenda dei dirigenti alla facilitazione della comunicazione sia interna che esterna, garantendo un flusso informativo e gestionale efficace e tempestivo tra i Direttori di Funzione e l'Alta Direzione per le attività amministrative. Gestisce le comunicazioni in entrata ed in uscita per l'alta direzione e supporto all'Alta Direzione nell'applicazione e recepimento delle normative nazionali ed europee e per le attività di compliance, Gestione Accreditamenti servizi Enti Pubblici e privati;
- **Contabilità e Controllo di Gestione: Garanti della Solidità Finanziaria** L'area Contabilità e Controllo di Gestione riveste un ruolo strategico nella salvaguardia della salute economica e finanziaria di Promimpresa. Le sue attività comprendono la meticolosa tenuta della contabilità generale e analitica, la predisposizione accurata dei bilanci d'esercizio e consolidati, il monitoraggio costante dei flussi di cassa e la gestione ottimale della liquidità aziendale. Un aspetto fondamentale è rappresentato dall'implementazione e dal continuo affinamento di strumenti di controllo di gestione avanzati, quali la definizione di budget, l'analisi degli scostamenti, la reportistica periodica e la valutazione delle performance. Tali strumenti forniscono alla Direzione un supporto decisionale basato su dati concreti, permettendo di identificare aree di miglioramento, ottimizzare l'allocazione delle risorse e garantire la sostenibilità finanziaria nel lungo termine. L'area si occupa inoltre della gestione dei rapporti con istituti di credito, revisori dei conti e consulenti esterni in ambito fiscale e finanziario.
- **Gestione HR**, la gestione delle risorse umane comprende una vasta gamma di attività strategiche e operative finalizzate ad attrarre, sviluppare, motivare e fidelizzare il capitale umano di un'organizzazione. Questo processo include l'onboarding e l'inserimento dei nuovi assunti, la gestione dei contratti, presenze, retribuzioni e benefit, la promozione della salute e della sicurezza sul lavoro.
- In sintesi, la struttura dipartimentale di Promimpresa Società Benefit Srl rappresenta un modello organizzativo dinamico e funzionale, progettato per massimizzare l'efficacia operativa, promuovere la specializzazione delle competenze e garantire il raggiungimento degli obiettivi strategici della Società Benefit. La chiara definizione di ruoli e responsabilità, unitamente alla forte integrazione tra i diversi dipartimenti, costituisce un elemento chiave per il successo delle iniziative intraprese.

*Un vincitore è semplicemente un sognatore che non si è mai arreso.*

*Nelson Mandela*

# Un Investimento nel Capitale Umano: Team Building Aziendale

Promimpresa Società Benefit Srl, fedele alla sua filosofia aziendale che pone una forte enfasi sul valore e sul benessere del proprio capitale umano, ha condotto nel corso del 2024 un'iniziativa di team building. Questo evento, distribuito su due giornate intere, ha rappresentato un'espressione concreta e tangibile dell'impegno dell'azienda verso la creazione di un ambiente di lavoro coeso, collaborativo e stimolante. L'iniziativa è stata concepita come un investimento strategico, mirato a fortificare in profondità le dinamiche interpersonali, a ottimizzare i flussi comunicativi sia all'interno dei singoli team che tra le diverse unità operative, e a infondere uno spirito di squadra resiliente e duraturo, pilastro fondamentale per il perseguimento degli ambiziosi obiettivi che Promimpresa si prefigge nel suo operato quotidiano.

Il concept alla base dell'iniziativa di team building 2024 affonda le sue radici nella convinzione che una squadra affiatata e ben coordinata sia un motore propulsivo per l'innovazione, l'efficienza e, in ultima analisi, per il successo complessivo dell'organizzazione, riconoscendo la diversità di talenti come risorsa e valore.

L'approccio metodologico adottato per il team building si è focalizzato sull'apprendimento esperienziale, attraverso una varietà di attività interattive e coinvolgenti. L'eterogeneità delle proposte mirava a stimolare diverse aree di competenza e a favorire l'interazione tra colleghi provenienti dai diversi Innovation Hub e Dipartimenti, creando nuove sinergie e opportunità di conoscenza reciproca. Il programma ha spaziato attraverso diverse tipologie di attività, accuratamente selezionate per stimolare differenti aspetti della dinamica di gruppo:

**Sessioni Formative Interattive:** Moduli teorico-pratici focalizzati sullo sviluppo di competenze trasversali cruciali per il lavoro di squadra, quali la comunicazione efficace (ascolto attivo, feedback costruttivo), la gestione dei conflitti, la leadership collaborativa e il problem solving creativo.

**Workshop Creativi e di Innovazione:** Attività dedicate alla generazione di nuove idee e alla stimolazione del pensiero laterale attraverso tecniche di brainstorming e metodologie creative. L'obiettivo di questi workshop è stato duplice: da un lato, incoraggiare la partecipazione attiva di tutti

*Un vincitore è semplicemente un sognatore che non si è mai arreso.*

*Nelson Mandela*

nel processo di innovazione aziendale; dall'altro, rafforzare il senso di appartenenza e la consapevolezza che ogni contributo individuale è prezioso per il progresso dell'organizzazione.

**Attività Sociali e Ricreative:** Momenti conviviali e informali, finalizzati a favorire la socializzazione, la conoscenza reciproca al di fuori del contesto lavorativo e la creazione di legami personali più forti. Questi momenti contribuiscono significativamente a creare un clima aziendale positivo e a rafforzare il senso di comunità.

**Attività di Team Building Outdoor:** Esperienze all'aria aperta progettate per promuovere la collaborazione, la fiducia reciproca e il superamento di sfide congiunte. Queste attività sono state pensate per favorire un ambiente informale e rilassato, ideale per abbattere le barriere gerarchiche e incentivare l'interazione tra colleghi di diversi reparti e livelli.



**Momenti di Riflessione e Debriefing:** Al termine di ciascuna attività, sono stati previsti momenti strutturati di discussione e analisi, volti a far emergere gli apprendimenti chiave, le dinamiche di gruppo osservate, i punti di forza e le aree di miglioramento. Questi momenti di "debriefing" sono cruciali per trasformare l'esperienza del team building in una fonte di consapevolezza e di crescita professionale per i singoli e per l'intero team.

*Un vincitore è semplicemente un sognatore che non si è mai arreso.*

*Nelson Mandela*



L'iniziativa di team building 2024 di Promimpresa è stata guidata da una serie di obiettivi strategici ben definiti, tra cui:

- **Miglioramento della Comunicazione Interna:** Abbattere le barriere comunicative tra i diversi team e livelli gerarchici, promuovendo un flusso di informazioni più efficace e trasparente.
- **Rafforzamento della Fiducia e della Coesione di Gruppo:** Creare un ambiente di lavoro in cui i dipendenti si sentano più sicuri nel condividere idee, esprimere opinioni e supportarsi a vicenda.
- **Potenziamento delle Capacità di Problem Solving Collaborativo:** Sviluppare la capacità dei team di affrontare le sfide in modo sinergico, mettendo a frutto le diverse competenze e prospettive.
- **Sviluppo della Leadership Collaborativa:** Incoraggiare un modello di leadership diffusa, in cui ciascun membro del team si senta responsabile del successo collettivo.
- **Aumento del Senso di Appartenenza e della Motivazione:** Rafforzare il legame emotivo dei dipendenti con l'azienda e incrementare il loro impegno e la loro proattività.
- **Miglioramento del Clima Aziendale Complessivo:** Creare un ambiente di lavoro più positivo, sereno e stimolante, favorevole al benessere e alla produttività dei dipendenti.

L'iniziativa di team building aziendale del 2024 testimonia l'impegno costante di Promimpresa nel considerare i propri dipendenti come la risorsa più preziosa e nel promuovere attivamente la loro crescita professionale e il loro benessere all'interno di un ambiente di lavoro che valorizza la collaborazione, la comunicazione e lo spirito di squadra.

*Un vincitore è semplicemente un sognatore che non si è mai arreso.*

*Nelson Mandela*



## Welfare Aziendale: Un Investimento Strategico

In continuità alle azioni già intraprese, anche nel corso dell'anno 2024 Promimpresa continua a impegnarsi nel benessere dei suoi dipendenti ampliando e consolidando il suo sistema di welfare aziendale. In linea con la propria natura di Società Benefit, che integra nel proprio oggetto sociale, oltre agli obiettivi di profitto, lo scopo di avere un impatto positivo sulla società e sui propri stakeholder, attua il Piano di Welfare Aziendale approvato nel 2023. Questo piano rappresenta un'evoluzione e un consolidamento dell'impegno aziendale verso il benessere dei propri dipendenti. Il Piano Welfare non è semplicemente un insieme di benefit, ma una strategia integrata che mira a promuovere la sostenibilità, incrementare la produttività e rafforzare il senso di appartenenza e l'engagement dei collaboratori. Obiettivi principali:

**Sostenibilità: Armonizzare Vita Lavorativa e Sfera Privata.**

**Produttività: Valorizzare il Benessere per Ottimizzare le Performance.**

Azioni Implementate:

- **Benefit Sanitari Supplementari e Benefit addizionali: Una Tutela Completa della Salute.**  
L'obiettivo è fornire una tutela sanitaria più completa e accessibile, contribuendo a migliorare

*Un vincitore è semplicemente un sognatore che non si è mai arreso.*

*Nelson Mandela*

la qualità della vita dei dipendenti e delle loro famiglie. Inoltre è stato erogato un Budget welfare destinato ai dipendenti (fringe benefit e tempo libero).

- **Abbattere Costi e Stress Legati agli Spostamenti.** Promimpresa ha sviluppato su Palermo e San Cataldo un servizio "Guest House" aziendale. Trattasi di strutture abitative con lo scopo di offrire un alloggio temporaneo e confortevole ai dipendenti in trasferta presso la sede legale e la sede di Europrogettazione per motivi professionali, riducendo la necessità di lunghi e faticosi spostamenti, abbattendo i costi individuali e migliorando la qualità del tempo libero. Inoltre, ha mantenuto, ove necessario, la modalità di Lavoro Agile coerentemente alle attività aziendali in gestione

Promimpresa Società Benefit Srl è profondamente convinta che un ambiente di lavoro che pone al centro il benessere dei dipendenti non sia solo un imperativo etico, ma anche un fattore competitivo cruciale per il successo aziendale nel lungo periodo. Il Piano Welfare Aziendale 2024 rappresenta un investimento strategico nel capitale umano, con l'obiettivo di promuovere la sostenibilità, incrementare la produttività e rafforzare il legame tra l'azienda e i propri collaboratori. Attraverso azioni concrete e guidate da principi solidi, Promimpresa si impegna a costruire un futuro in cui il benessere individuale e la crescita aziendale procedano di pari passo, generando valore per tutti gli stakeholder.

## Sistema di Qualità

Promimpresa Società Benefit S.r.l. Società Benefit Srl dispone di un sistema di gestione certificato in conformità alla norma ISO 9001:2015. La suddetta certificazione comprova l'impegno dell'organizzazione nel garantire elevati standard qualitativi nei processi inerenti alla progettazione e all'erogazione di corsi di formazione, qualifica e aggiornamento professionale, destinati sia ad enti pubblici che privati. L'ambito della certificazione include altresì la formazione E-learning e a distanza (FAD), modalità formative che rivestono un ruolo sempre più significativo nel contesto attuale. La certificazione è rilasciata da CERTIW e il numero identificativo del certificato IT.15.0247.08.QMS con riferimento al settore EA/IAF 37, il quale specifica il campo di attività dei sistemi di gestione per la qualità. Tale certificazione costituisce una garanzia per i clienti e i partner di Promimpresa Società

*Un vincitore è semplicemente un sognatore che non si è mai arreso.*

*Nelson Mandela*

Benefit S.r.l., attestando l'adozione di un approccio sistematico e orientato al miglioramento continuo nella fornitura dei propri servizi formativi.



## Il sistema valoriale: Principi Guida per un'Eccellenza Sostenibile

**Beneficio Comune: Un Impegno Globale Verso la Società:** In Promimpresa Società Benefit Srl, si ritiene imprescindibile che l'operato quotidiano, profondamente radicato nel contesto sociale, generi un impatto significativamente positivo. Tale consapevolezza orienta ogni nostra azione, dai rapporti con i collaboratori alla cooperazione con i fornitori, fino all'interazione con la clientela e la comunità nel suo insieme. Aspiriamo alla creazione di un valore condiviso che trascenda il mero profitto economico, concorrendo attivamente al benessere di tutti coloro che entrano in contatto con la nostra realtà imprenditoriale. Ciò implica la considerazione delle implicazioni sociali e ambientali delle nostre decisioni, promuovendo prassi sostenibili e responsabili che lascino un'impronta positiva per le future generazioni.

**Costruzione di Relazioni e Reti: Un Ecosistema di Crescita e Sostegno Vicendevole.** Si è convinti che la solidità di Promimpresa risieda nella sua capacità di configurarsi come un sistema aperto e dinamico. In un contesto globale in costante evoluzione, risulta essenziale interagire con l'ambiente esterno per intercettare nuove idee, tendenze e opportunità di sviluppo. Si crede fermamente nel valore del sostegno reciproco. Tessere una fitta rete di relazioni solide e durature con individui, aziende, istituzioni e il territorio che ci ospita ci rende più resilienti e capaci di affrontare le sfide con maggiore efficacia. Tali connessioni costituiscono un patrimonio inestimabile, un terreno fertile per la collaborazione, l'innovazione e la creazione di valore congiunto.

**Centralità dell'Individuo: Il Potere Trasformativo della Persona al Centro dell'Agire.** In Promimpresa, si riconosce che il vero motore del cambiamento e del successo aziendale risiede nelle persone che ne fanno parte. Ogni singolo individuo è al centro del nostro agire e delle nostre attenzioni. Si desidera stimolare in ogni collaboratore una profonda riflessione sul proprio ruolo e sul proprio potenziale. Si incoraggiano la proattività, l'introspezione e la consapevolezza che lo sviluppo personale e professionale di ciascuno rappresenta un fattore propulsivo fondamentale per la crescita dell'azienda

*Un vincitore è semplicemente un sognatore che non si è mai arreso.*

*Nelson Mandela*

e per generare un impatto positivo su clienti e territorio. Si ritiene che investire nelle persone, nelle loro competenze e nel loro benessere costituisca la base per edificare un futuro solido e prospero.

**Promozione della Cura Vicendevole: Coltivare un Ambiente di Lavoro Positivo e Costruttivo.** Al fine di operare efficacemente e conseguire risultati di eccellenza, si reputa indispensabile creare un ambiente in cui la cura reciproca rappresenti un valore fondamentale. Si promuove attivamente l'instaurarsi di rapporti professionali improntati all'attenzione, alla cortesia, al rispetto e all'empatia. Tale cultura della cura genera un clima di positività, entusiasmo e desiderio di contribuire al successo comune. Si è convinti che tale attenzione verso il benessere delle persone generi un circolo virtuoso, alimentando un "business positivo" in cui la soddisfazione dei collaboratori si traduce in valore per la clientela e per l'azienda nel suo complesso.

**Coerenza: L'Integrità quale Principio Guida per Azioni Affidabili.** L'essere una Società Benefit per Promimpresa non si configura esclusivamente come una dichiarazione di intenti, bensì come un impegno concreto che si traduce nell'essere e nel fare. Si ritiene fermamente che la coerenza tra i valori dichiarati e le azioni concrete risulti essenziale per acquisire e mantenere la fiducia dei nostri interlocutori. Si ambisce ad essere riconosciuti come un soggetto affidabile, non solo per le parole espresse, bensì soprattutto per i comportamenti adottati. Tale coerenza con la nostra mission genera fiducia, rafforza i legami con tutti gli stakeholder e consolida il nostro business nel lungo termine.

**I Nostri Obiettivi: Traguardi Ambiziosi Guidati da Principi Saldi.** In Promimpresa Società Benefit Srl, si è persuasi che il conseguimento dei migliori risultati sia realizzabile unicamente attraverso la condivisione di obiettivi e scopi comuni. Si opera in sinergia, ponendo al centro l'ascolto attivo e l'empatia per comprendere appieno le esigenze e le prospettive di tutti. La collaborazione agevola un confronto costruttivo, promuove la condivisione di idee e competenze e consente di affrontare le sfide in modo più efficace e coeso. L'integrità costituisce un valore imprescindibile per Promimpresa Società Benefit Srl. Ci si impegna a operare con la massima affidabilità e trasparenza in ogni interazione, sia interna che esterna. Si intende edificare rapporti fondati sulla fiducia reciproca, agendo in modo etico e responsabile e mantenendo fede agli impegni assunti. L'integrità rappresenta il solido fondamento su cui si costruisce il successo e la reputazione nel tempo. Comprendiamo inoltre l'unicità di ogni realtà aziendale e moduliamo la nostra offerta per adattarla perfettamente alle specifiche esigenze, garantendo un supporto su misura e altamente efficace, monitoriamo

*Un vincitore è semplicemente un sognatore che non si è mai arreso.*

*Nelson Mandela*

costantemente le evoluzioni del mercato e le nuove tendenze, per anticipare i cambiamenti e offrire ai nostri clienti soluzioni sempre aggiornate e pertinenti.

Siamo consapevoli dell'importanza di tempi di risposta rapidi e di processi operativi efficienti, per garantire ai nostri clienti risultati concreti nel minor tempo possibile.

## **Adesioni, Accordi Quadro, Reti e Partenariati**

Adesioni, Accordi Quadro, Reti e Partenariati rappresentano leve strategiche per la crescita e la sostenibilità dell'organizzazione, collaborazioni che favoriscono l'accesso a nuove opportunità di business, a informazioni di settore aggiornate e a iniziative di networking qualificato. Gli Accordi Quadro, definiti con partner strategici, consentono di stabilire collaborazioni strutturate nel lungo periodo, ottimizzando risorse e competenze. La creazione e la partecipazione a Reti di imprese e partenariati progettuali amplificano la capacità innovativa.. È fondamentale definire una strategia chiara per l'identificazione, la selezione e la gestione di adesioni, accordi e partenariati in linea con gli obiettivi aziendali.

- Adesione Carta per le Pari Opportunità e l'Uguaglianza sul Lavoro
- ADECCO FORMAZIONE S.R.L.
- RANDSTAD SERVICES S.R.L. – Società unipersonale
- Rekeep S.p.A.
- Talent Solutions S.r.l
- ICEP sro Istituto di Certificazione Europeo del Personale
- ASSOFOR - ASSociazione Organismi di FORMazione
- A.N.FO.P. Associazione Nazionale Formatori Professionisti
- CONFAPI SICILIA 2.0
- Associazione 6LIBERA
- UNIVERSITÀ DI CATANIA
- Rete REFOL Rete Formazione Lavoro
- Warrent Hub
- Synergie Italia spa
- Servizi Ospedalieri S.p.a

*Un vincitore è semplicemente un sognatore che non si è mai arreso.*

*Nelson Mandela*

- Teckal SpA
- Interattiva
- Lega del Filo D'Oro
- Gi Formazione
- Orienta S.p.A.
- EY Spa
- Alma Mater Studiorum Università di Bologna
- Università di Palermo
- Università E Campus
- Università Unimerctorum
- UNIMORE Università Modena e Reggio Emilia
- AEFOR Associazione Enti di Formazione
- Rete Attiva per il Lavoro Regione Emilia Romagna
- IgnitorHub New Ideas for New Opportunities Network

## Accreditamenti e Certificazioni

- Accredito Standard per attività finanziata, tipologia di accreditamento: Orientamento, Formazione Professionale, Ambiti di Accredito A- Obbligo di istruzione e formazione; B- Formazione successiva; C- Formazione Superiore; D- Formazione continua e permanente. Codice Organismo CIR Organismo AAQ064- Regione Siciliana, Assessorato Regionale dell'Istruzione e della Formazione Professionale, Dipartimento Regionale della Formazione Professionale Servizio III Sistema di Accredito della Formazione Professionale e Certificazione delle Competenze, giusto DDG n. 15 del 13.01.2016 e ss.mm. ii (ultimo Decreto n. 832 del 29.06.2022);
- Iscrizione nel Registro Regionale per la formazione degli Alimentaristi al n. 009/2018 - Regione Siciliana - Assessorato della Salute - Dipartimento Regionale per le Attività Sanitarie e Osservatorio Epidemiologico, Servizio 7, Sicurezza Alimentare;
- Iscrizione all'Elenco Unico Dei Soggetti Autorizzati all'erogazione dei Servizi per il Lavoro in Sicilia giusto D.D.G. n.52299 del 31/12/2020 - Regione Siciliana, Dipartimento Regionale del Lavoro, dell'Impiego dell'Orientamento, dei Servizi e delle Attività Formative;

*Un vincitore è semplicemente un sognatore che non si è mai arreso.*

*Nelson Mandela*

- Accredитamento ad effettuare Corsi di Formazione finalizzati al rilascio dell'autorizzazione all'impiego dei DAE - Regione Siciliana Assessorato della Salute, Dipartimento Regionale per le Attività Sanitarie e Osservatorio Epidemiologico Servizio 2- Formazione e Comunicazione;
- Iscrizione Elenco Regionale dei Soggetti Formatori ai sensi del D.A. 1432/19, Regione Siciliana Assessorato della Salute, Dipartimento Regionale per le Attività Sanitarie e Osservatorio Epidemiologico;
- Iscrizione elenco soggetti promotori tirocini anche in mobilità interregionale/transnazionale Regione Siciliana Assessorato della Famiglia, delle Politiche Sociali e del Lavoro - Dipartimento Regionale del lavoro, dell'impiego, dell'orientamento, dei servizi e delle attività formative;
- Accredитamento Formazione Professionale Regione Lombardia con accredитamento n.894 sezione B Id operatore 1738097;
- Accredитamento Formazione Regione Emilia Romagna Codice Organismo 8663 giusto DGR 279 del 13.03.2017
- Accredитamento N.17 del 25/02/2020 corso di formazione a distanza (FAD) per la formazione/aggiornamento degli alimentaristi ai sensi D.G.R. n. 311 del 04/03/19 Regione Emilia- Romagna;
- Accredитamento Servizi per il lavoro della Regione Emilia-Romagna AREA 1 ex Delibera di Giunta regionale 1959/2016 e ss.mm. ii, giusta Delibera n.895 del 14.07.2022 (prestazioni per le persone e prestazioni per i datori di lavoro) Regione Emilia-Romagna - Soggetto capofila del contratto di Rete REFOL RETE FORMAZIONE LAVORO, Soggetto accredитato ai Servizi per il Lavoro della Regione Emilia- Romagna, opera negli ambiti territoriali di: Reggio Emilia, Bologna, Modena, Piacenza, Ravenna e Rimini;
- Iscrizione ANPAL (agenzia nazionale per le politiche attive del lavoro) Attività di ricerca e selezione del personale di cui all'articolo 2, comma 1, lettera c) del decreto legislativo n. 276 del 10 settembre 2003 Iscrizione alla sezione IV dell'Albo Informatico delle Agenzie del Lavoro, ai sensi dell'articolo 4, comma 1, lettera d) del decreto legislativo 10 settembre 2003 n. 276 e articoli 2 e 4 del decreto ministeriale 23 dicembre 2003.
- Accredитamento EAC/A02/2020 PROGRAMMA Erasmus+ 2021-2027 ambito VET giusta Determina del Direttore Generale n. 0000079 del 12.03.2021
- Centro accredитato E.BI.GEN. di diretta emanazione per la formazione continua e professionale Come definito dall'Art. 51 del D.lgs. 81/08

*Un vincitore è semplicemente un sognatore che non si è mai arreso.*

*Nelson Mandela*

- Accredитamento Elenco degli Enti di Formazione abilitati a svolgere attività di Formazione dei mediatori, numero 358, Ministero della Giustizia - Direzione Generale della Giustizia Civile.
- Accreditato ente di formazione per piani finanziabili da Fond.E.R.,
- Accreditato quale Ente di formazione per piani finanziabili da FONDIMPRESA:
- Accreditato quale Ente di formazione per piani finanziabili FonARCom,
- Accreditato quale Ente di formazione per piani finanziabili Fon.Coop,
- Accreditato quale Ente di formazione per piani finanziabili For.Te.
- Iscritto alla sezione A di Forma.Temp (numero iscrizione 185) quale Soggetto Attuatore per l'erogazione di progetti di formazione e altri interventi di politica attiva finanziabili dal Fondo;
- Ministero della Salute – Agenas – Commissione Nazionale Formazione Continua – Accreditata al Sistema di Educazione Continua in Medicina (Provider ECM num. id. 149 del 24/01/2012)
- Ministero della Giustizia - Iscritta al numero 358 dell'Elenco degli Enti di Formazione abilitati alla Formazione dei Mediatori Civili
- Centro accreditato E.BI.GEN. di diretta emanazione per la formazione continua e professionale Come definito dall'Art. 51 del D.lgs. 81/08;
- Qualificata da ICEP Institute of European Certification of Personnel
- Erasmus +VET Mobility Charter (Erasmus code -2020-1-IT01-KA120-VET-009208)

## **Codice Etico, Modello di Organizzazione, Gestione e Controllo ex D.lgs. 231/2001 e Procedura di Whistleblowing di Promimpresa Società Benefit S.r.l.**

Il nostro impegno si estende al rispetto rigoroso delle normative vigenti e all'applicazione dei principi di chiarezza e trasparenza in ogni nostra interazione. Promimpresa Società Benefit S.r.l. fonda la propria attività sul rispetto dei principi e dei valori statuiti nel proprio Codice Etico, documento di riferimento per l'agire aziendale, sia nelle relazioni interne con i collaboratori, sia in quelle esterne con clienti e partner. Il Codice Etico è consultabile al seguente indirizzo: <https://www.promimpresa.it/lanostrastoria/codiceetico/> Promimpresa Società Benefit S.r.l. ha adottato un Modello di Organizzazione, Gestione e Controllo in piena ottemperanza alle disposizioni sancite dal Decreto Legislativo 8 giugno 2001, n. 231, concernente la responsabilità amministrativa

*Un vincitore è semplicemente un sognatore che non si è mai arreso.*

*Nelson Mandela*

degli enti, dotati o meno di personalità giuridica.

Le Finalità del Modello ex D.Lgs. 231/2001:

- Promuovere e consolidare una cultura aziendale improntata ai principi di legalità, trasparenza e correttezza in ogni ambito operativo.
- Sensibilizzare e responsabilizzare il personale verso una conduzione aziendale eticamente orientata e pienamente conforme alle normative vigenti.
- Assicurare la massima integrità e trasparenza nello svolgimento di tutte le attività, tutelando l'immagine, la reputazione e il patrimonio professionale dei dipendenti.

Il Modello organizzativo è consultabile al seguente indirizzo [https://www.promimpresa.it/wp-content/uploads/2023/11/Promimpresa\\_Modello-MOG-231-PG\\_Rev3.pdf](https://www.promimpresa.it/wp-content/uploads/2023/11/Promimpresa_Modello-MOG-231-PG_Rev3.pdf)

Promimpresa Società Benefit Srl ha istituito la Procedura di Whistleblowing, un canale di segnalazione interno, indipendente e certificato, al fine di tutelare i segnalanti e garantire una gestione efficace e rigorosa delle segnalazioni ricevute.

I dipendenti, i collaboratori e i soggetti terzi sono autorizzati a segnalare eventuali violazioni di disposizioni legislative e regolamentari, del Codice Etico, del Modello di Organizzazione, Gestione e Controllo ex D.Lgs. 231/2001 e delle procedure interne. Viene garantita la rigorosa riservatezza dell'identità del segnalante e del contenuto della segnalazione. La gestione delle segnalazioni è affidata a un servizio esterno, indipendente e certificato, che assicura imparzialità, tutela e assoluta riservatezza. Il segnalante ha la facoltà di mantenere l'anonimato. Le segnalazioni sono trattate esclusivamente dall'Organismo di Vigilanza. La circolare della procedura è consultabile al seguente indirizzo <https://www.promimpresa.it/whistleblowing-web/>

## **Il Responsabile di Impatto**

In riferimento alla struttura di governance peculiare di una Società Benefit, si sottolinea il ruolo di primaria importanza e distintivo, rispetto alle forme societarie tradizionali, rivestito dalla figura del Responsabile di Impatto. Tale figura, la cui nomina è demandata all'organo amministrativo della società (come stabilito dall'articolo 1, commi 380 e 381 della L. 208/2015), ha la specifica responsabilità di attuare concretamente il beneficio comune previsto dallo statuto e di esercitare una

*Un vincitore è semplicemente un sognatore che non si è mai arreso.*

*Nelson Mandela*

funzione di guida e coordinamento dell'intero processo aziendale orientato al raggiungimento degli obiettivi di beneficio comune definiti nell'atto costitutivo e nello statuto sociale. Il Responsabile di Impatto agisce, pertanto, quale garante dell'integrazione degli obiettivi di beneficio comune nella strategia e nelle operazioni ordinarie dell'impresa, monitorando costantemente i progressi realizzati e proponendo eventuali azioni correttive o migliorative volte ad assicurare il pieno adempimento degli impegni assunti in quanto Società Benefit.

Promimpresa Società Benefit S.r.l. Società Benefit Srl nomina il Responsabile di Impatto in data 22.07.2022 nella figura del Dott. Cataldo Riggi.

## Uno sguardo al 2024, progetti ed esperienze

### Delivery Formativa

Nel corso del 2024, il Dipartimento Delivery ha continuato a svolgere un ruolo cruciale nel settore della formazione e della consulenza aziendale, offrendo servizi di delivery formativa specificamente progettati per le esigenze di piccole e grandi aziende. La nostra missione è stata quella di promuovere competenze e conoscenze attraverso un approccio personalizzato e dinamico, raggiungendo circa 20.000 persone. Tra i nostri clienti più stimati, possiamo annoverare nomi di grande prestigio, come Amazon Italia e Just Eat, che hanno riconosciuto l'importanza di investire nella formazione. Collaborazioni significative sono state instaurate anche con Rete Ferroviaria Italiana e Servizi Ospedalieri, settori fondamentali che necessitano di continui aggiornamenti e adattamenti alle nuove normative e tecnologie. Inoltre, abbiamo lavorato con Rekeep e Warrant Hub, due realtà che operano in ambiti diversi ma entrambe impegnate nella crescita e nella sostenibilità. La partnership con EY Spa ha conferito ulteriore valore alle nostre iniziative, consentendoci di integrare best practices internazionali nei nostri programmi di formazione. Il 2024 si è rivelato un anno ricco di sfide e opportunità, dove Promimpresa Delivery ha dimostrato ancora una volta la propria capacità di adattarsi e rispondere alle esigenze del mercato. Con un occhio sempre attento alle tendenze emergenti e alle richieste dei nostri clienti, proseguiamo nel nostro impegno a fornire servizi innovativi e di alta qualità, contribuendo così alla crescita delle aziende e alla valorizzazione del capitale umano.

*Un vincitore è semplicemente un sognatore che non si è mai arreso.*

*Nelson Mandela*

## Educazione e formazione, ECM

A seguito del parere positivo espresso dalla Commissione Nazionale per la Formazione Continua in



data 13 dicembre 2016 Promimpresa Società Benefit srl è Provider Standard con il numero identificativo 149 Age.n.as. per le professioni sanitarie. In qualità di Provider Promimpresa si occupa di:

- Elaborare il progetto formativo adeguando i contenuti agli obiettivi formativi indicati dalla Commissione Nazionale per la Formazione Continua (CNFC) per il programma ECM;
- Inserire il progetto formativo sul portale Age.na.s;
- Gestire l'evento formativo in tutti i suoi aspetti logistici, dalla selezione dei formatori alla stampa del materiale didattico (se previsto)
- Rendicontare alla Segreteria della Commissione Nazionale per la Formazione Continua.
- Elaborare gli attestati di acquisizione dei crediti ECM

Per l'anno 2024 ha erogato 3 Eventi formativi di cui 2 residenziali e 1 in FAD Sincrona.

ID	Tipo Evento	Titolo	Luogo di svolgimento	Dal	Al	Nr. Totale partecipanti	Nr. Partecipanti che hanno acquisito crediti	Nr. di Partecipanti che NON hanno acquisito crediti	Nr. docenti che hanno acquisito crediti
419524.1	FAD	Trattare la depressione in infanzia e adolescenza	websapiens.it	24/05/24	24/05/24	6	6	0	0
420384.1	RES	Progetto terapeutico riabilitativo	Società Cooperativa approdi - Nuoro	07/06/24	07/06/24	4	3	0	1
433979.1	RES	Basic Life Support Defibrillation - Retraining	Lega del filo d'oro – Termini Imerese (PA)	22/11/24	22/11/24	8	8	0	0

I Partecipanti agli eventi formativi del 2024 sono complessivamente 18, ed appartengono alle seguenti professioni sanitarie:

- Infermiere: 6;
- Psicologo: 8;

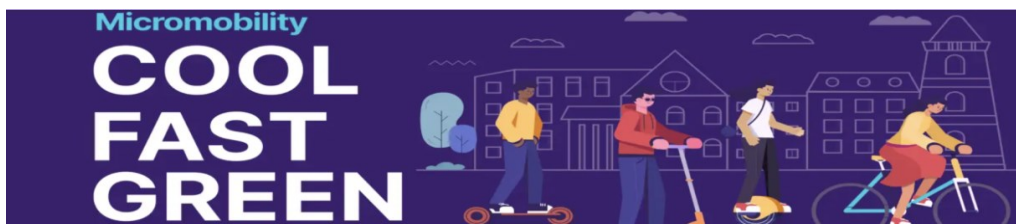
*Un vincitore è semplicemente un sognatore che non si è mai arreso.*

*Nelson Mandela*

- Educatore Professionale: 1;
- Fisioteraposte: 3

Infine, per quanto riguarda il dato occupazionale, i professionisti dipendenti di amministrazione pubbliche o private costituiscono il 66.67% dei partecipanti alle attività formative; i liberi professionisti il 33,33%; nessuno di loro è attualmente privo di occupazione.

## **Promimpresa, uno sguardo attento alla sostenibilità ambientale**



Promimpresa è partner del progetto Erasmus Plus MICROMOBI: Mega Mobilising for MicroMobility (2023-1-MT01-KA220-ADU-000160242). Il progetto ha una durata di 18 mesi, con inizio Dicembre 2023 e termine Maggio 2025. Attraverso il progetto e insieme al coordinatore del progetto Friends of the Earth Malta e ai partner Friends of the Earth Cipro e Ljubljanska kolesarska mreža (Slovenia), Promimpresa mira a sviluppare competenze e sensibilizzare sul tema della micromobilità, piccoli dispositivi di mobilità a propulsione umana o elettrica adatti a brevi spostamenti urbani, nei Paesi partner Malta, Cipro, Italia e Slovenia. Il progetto MEGAMOBI porterà a una maggiore comprensione della necessità di promuovere mezzi di trasporto più puliti, come la micromobilità, tra i destinatari del progetto. micromobilità tra i destinatari nei Paesi/città partner, una maggiore conoscenza e capacità degli utenti della micromobilità di intraprendere azioni per la sicurezza stradale. di micromobilità di intraprendere azioni per la sicurezza stradale per se stessi e per gli altri utenti vulnerabili della strada, e una maggiore consapevolezza tra i gruppi target sulle esigenze della micromobilità. gruppi target sulle esigenze degli utenti della micromobilità in quanto utenti vulnerabili della strada

Cos'è la micromobilità? È la risposta al traffico congestionato e all'inquinamento, offrendo mezzi di trasporto compatti ed ecologici per brevi tragitti. La micromobilità comprende la maggior parte dei piccoli veicoli monoposto che operano a bassa velocità e non sono alimentati a benzina, dalle modalità attive come camminare e andare in bicicletta agli skateboard, alle biciclette elettriche e ai monopattini, nonché alle sedie a rotelle. La micromobilità enfatizza l'uso di veicoli più piccoli e leggeri

*Un vincitore è semplicemente un sognatore che non si è mai arreso.*

*Nelson Mandela*

che possono muoversi facilmente in aree affollate e offrono un mezzo di trasporto più sostenibile per gli abitanti delle città. La micromobilità ha guadagnato popolarità soprattutto sulla scia dei sistemi globali di bike sharing negli anni 2010 e più recentemente con la diffusione dei monopattini elettrici nelle città di tutto il mondo. La micromobilità è stata riconosciuta come il mezzo di trasporto e di spostamento più sicuro durante la pandemia di COVID-19.

Le piste ciclabili temporanee si sono trasformate in piste ciclabili permanenti in alcune città europee, nell'ambito dell'ondata di transizione verso una ripresa green. In sostanza, la micromobilità promuove una transizione verso soluzioni di trasporto urbano innovative, veloci e green.

Promimpresa, in qualità di partner del progetto MICROMOBI, organizza diversi eventi e workshop sull'uso della micromobilità e sulle pratiche di sicurezza stradale nelle nostre città, oltre a consigli per gli utenti della strada vulnerabili, tra gli altri argomenti importanti.

Gli obiettivi del progetto sono:

- Garantire un aumento dell'uso di mezzi di trasporto più puliti in termini di micromobilità tra i destinatari nei Paesi/città partner attraverso la promozione della micromobilità.
- Sviluppare le competenze degli utenti della micromobilità per un trasporto più pulito e sicuro.
- Educare gli utenti della micromobilità e gli altri conducenti alla sicurezza stradale e alle esigenze degli utenti della micromobilità in quanto utenti vulnerabili della strada.

Risultati concreti:

- Aumento della consapevolezza dei gruppi target sulle esigenze degli utenti della micromobilità in quanto utenti vulnerabili della strada, attraverso una campagna di sensibilizzazione.
- Aumento delle conoscenze e della capacità degli utenti della micromobilità di intraprendere azioni per la sicurezza stradale per se stessi e per gli altri utenti vulnerabili della strada, attraverso il materiale sulla piattaforma di apprendimento online.

Gruppi Target:

- Utenti stradali adulti vulnerabili
- Altri utenti della strada
- Professionisti dei trasporti e della pianificazione urbana



*Un vincitore è semplicemente un sognatore che non si è mai arreso.*

*Nelson Mandela*

## Innovazione digitale: Learning Experience Platform OPEN VENTIQUEATTRO: La nostra Punta di Diamante

In questi 20 anni, abbiamo acquisito una solida esperienza nel settore della formazione, affinando le nostre competenze e adattandoci alle continue evoluzioni del mercato. Ma non ci siamo mai fermati qui: abbiamo sempre investito nell'innovazione, integrando le tecnologie digitali più avanzate nei nostri processi e nei nostri corsi. Nel corso di due decenni di operatività, Promimpresa ha maturato una solida e variegata esperienza nel settore dinamico della formazione professionale e continua. Tale percorso ha consentito non soltanto di consolidare una competenza specialistica nel dominio, ma anche di sviluppare una notevole capacità di adattamento e flessibilità dinanzi alle rapide trasformazioni del mercato del lavoro e delle esigenze formative individuali e aziendali. L'evoluzione della nostra organizzazione non si è limitata al perfezionamento delle metodologie didattiche convenzionali; abbiamo costantemente perseguito l'eccellenza mediante un impegno concreto e continuo verso l'innovazione. Ciò si è concretizzato in investimenti significativi nell'integrazione delle tecnologie digitali più avanzate all'interno di ogni aspetto della nostra offerta formativa e dei nostri processi operativi, con l'obiettivo primario di arricchire l'esperienza di apprendimento dei nostri utenti e di ottimizzare l'efficacia dei nostri servizi.

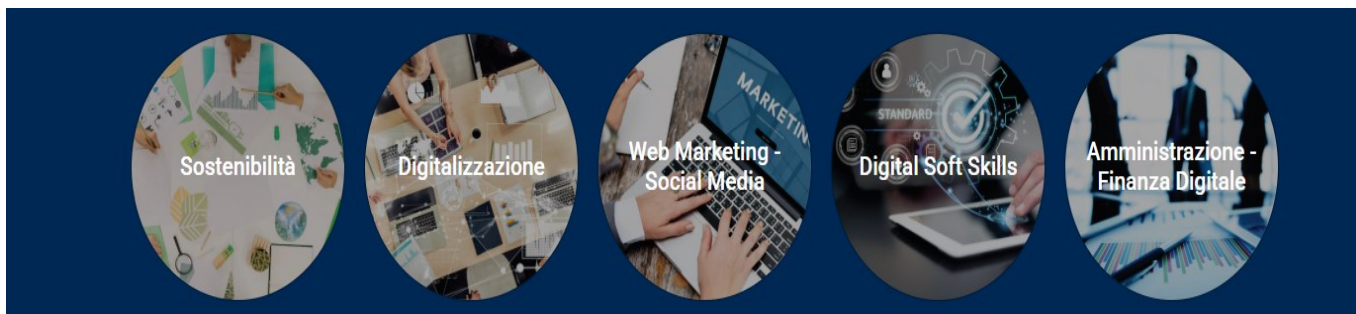


*Un vincitore è semplicemente un sognatore che non si è mai arreso.*

*Nelson Mandela*



Aree tematiche della nostra offerta formativa



Visita Openventiquattro! <https://lpx.openventiquattro.it/>



*Un vincitore è semplicemente un sognatore che non si è mai arreso.*

*Nelson Mandela*

## Accesso Multidevice

Utilizzo di qualunque device (computer, tablet, cellulare etc...) dotato di connessione internet, webcam, microfono e web browser aggiornato data l'assenza di installazione di qualunque software.

## Registrazione Sincrona

Possibilità di Registrare le singole lezioni sincrone per renderle fruibili alla visione anche successivamente.

## Dematerializzazione

Dematerializzazione completa del Registro con compilazione anche da parte del docente/tutor se necessario.

## Aule virtuali illimitate

Aule virtuali illimitate con utenti massimi definiti dai vari software in uso.

ASINCRONA

### Accesso Continuo

Libera fruizione da parte del corsista 24h su 24h, 7 giorni su 7 e anche successivamente.

### Valutazione Sequenziale

Ripetibilità della formazione, vincolo obbligatorio di tipo temporale o al superamento di un test complessivo; possibilità di vincolare il superamento dei singoli moduli formativi/lezioni al superamento di un mini-test in itinere.

## Corsi Personalizzati

Produzione di corsi su misura con elaborazione del materiale sia da slide che da video.

## IA Creativa

Utilizzo di Intelligenza Artificiale Generativa.

## Creazione SCORM

Servizio di creazione di oggetti scorm secondo le migliori tecnologie ad oggi disponibili



## Sistema Proprietario

ed esclusivo di tracciabilità in tempo reale dei webinar, integrato con la piattaforma.



## Tracciamento Multidispositivo

Unicità di tracciamento delle attività del corsista anche in caso di collegamenti multipli da più dispositivi contemporaneamente (a causa di malfunzionamento, cambio di modalità etc...).



## Integrazione Omnicomprensiva

Integrazione della piattaforma anche con sistemi che necessitano di installazione software e offrono tracciabilità parziali come Zoom o Webex; le lezioni sono fruibili anche da Microsoft Teams e Meet o qualunque altro sistema di aula virtuale.



## 100% cloud

nessuna installazione di software in locale e fruibilità in qualunque luogo sia fornito di connettività internet.



## Produzione Avanzata

Editing, produzione e postproduzione grafica ed editoriale per produrre contenuti di qualità, con processi di selezione docenti ormai consolidati negli anni o con docenti selezionati dai committenti.



## Corsi Sequenziali

Produzione corsi "conseguenziali" con iscrizioni automatiche al superamento dei precedenti o al raggiungimento di determinati requisiti.



"Educazione non è riempire un secchio,  
ma accendere un fuoco."  
William Butler Yeats

*Un vincitore è semplicemente un sognatore che non si è mai arreso.*

*Nelson Mandela*

## Monitoraggio Istantaneo



Reportistica in "tempo reale" a disposizione del committente o dell'azienda di frequenze parziali o totali dei corsi, svolgimento e/o superamento di test ed esami on line ecc con la fornitura di un link di monitoraggio con aggiornamenti in tempo reale e comunque non superiori a 2 ore in caso di classi molto numerose, nell'ordine delle migliaia.

## Elementi Autoconclusivi



Produzione di elementi didattici autoconclusivi con test integrato nello scorm, che consente l'eventuale ripetizione dello stesso al superamento di una soglia massima di tempo all'interno della lezione o al mancato superamento di un numero di tentativi massimi previsti per il test.

## Supporto Paghe



Reportistica a supporto alla redazione delle buste paga in caso di formazione finanziata da Sondi Paritetici con fruizione durante gli orari di lavoro.

## Live Chat Interattiva



I tutor sono disponibili per rispondere alle domande in tempo reale durante le sessioni live.

## Supporto con Desktop Remoto



Opportunità per sessioni di tutoraggio individuali o di gruppo tramite piattaforme di videoconferenza integrate.

## Forum di Discussione



Creazione di discussioni tematiche dove i corsisti possono porre domande e ricevere risposte dai tutor.



"Come guardiani digitali dell'apprendimento, il nostro ruolo è quello di illuminare il percorso dell'istruzione online, eliminando gli ostacoli tecnici e guidando gli studenti attraverso il labirinto del sapere virtuale."

## Rapporti Dettagliati

La reportistica dei test (purché non siano integrati nello scorm) è completa e può essere prodotta sia in formato sintetico che in formato esteso, contenente domanda, risposta corretta, risposta data, punteggio etc...

## Reportistica Personalizzata

Reportistica integrale con tutti i dati (di formazione sincrona, asincrona, blended ecc) con possibilità di inserimento di campi personalizzati a seconda di esigenze specifiche (Fondi Interprofessionali, Soggetti finanziatori pubblici e privati, Policy aziendali, ...).

## Formazione Flessibile

Tracciabilità della formazione a step di 5 minuti: il corsista può interrompere in qualunque momento e riprendere in qualunque momento senza perdere il progresso.

## Log Infiniti

Tracciabilità puntuale dei log praticamente infiniti con possibilità anche di deposito degli stessi su cloud (link diretto da scaricare oppure su google drive o onedrive se non prevista. autenticazione a due fattori);

## Servizio "Scout"

Troviamo ovunque il dipendente e lo aiutiamo a partecipare alla formazione (indispensabile nella formazione obbligatoria).

## Messaggistica Interna

Possibilità di inviare messaggi diretti ai tutor per chiarimenti o domande.

## Revisione delle Attività

I tutor forniscono feedback dettagliato sulle attività asincrone, incoraggiando il miglioramento continuo.

## Supporto Personalizzato

Gruppi whatsapp e Telegram personalizzabili, assistenza da remoto (anydesk, teamviewer etc...), produzione di video dimostrativi, brochure con istruzioni etc...

*Un vincitore è semplicemente un sognatore che non si è mai arreso.*

*Nelson Mandela*

## **OCCUPABILITA'**

L'occupabilità rappresenta un elemento cruciale nel moderno contesto socio economico, in quanto riflette la capacità di un individuo di trovare e mantenere un impiego. I percorsi di occupabilità e inserimento al lavoro sono quindi fondamentali per garantire non solo il benessere economico degli individui, ma anche la crescita e la sostenibilità del mercato del lavoro.

### **1. Formazione Professionale e Istruzione**

Un aspetto fondamentale per migliorare l'occupabilità è la formazione professionale. I programmi di formazione devono essere progettati in modo da rispondere alle esigenze del mercato del lavoro, tenendo conto delle competenze richieste dalle aziende. La formazione continua, che implica l'aggiornamento delle competenze esistenti e l'acquisizione di nuove, è altresì essenziale per restare competitivi in un ambiente lavorativo in rapida evoluzione.

### **2. Tirocini e Apprendistato**

I tirocini e i programmi di apprendistato offrono opportunità pratiche di apprendimento che possono facilitare l'ingresso nel mondo del lavoro. Queste esperienze non solo permettono ai giovani di acquisire competenze specifiche, ma consentono anche loro di costruire una rete professionale utile per il futuro. Le aziende beneficiano di questo approccio, poiché possono formare potenziali dipendenti in base alle proprie esigenze.

### **3. Supporto alla Ricerca di Lavoro**

Un altro elemento chiave nei percorsi di inserimento al lavoro è il supporto nella ricerca di opportunità lavorative. Questo può includere servizi di orientamento professionale, consulenze su come redigere un curriculum efficace e prepararsi per i colloqui. È importante che i candidati siano equipaggiati con gli strumenti giusti per affrontare il mercato del lavoro con fiducia.

### **4. Politiche Attive del Lavoro**

Le politiche attive del lavoro, promosse da istituzioni pubbliche e private, giocano un ruolo significativo nel migliorare l'occupazione. Programmi di reinserimento per disoccupati, incentivi per le aziende che assumono giovani o persone in difficoltà, e iniziative volte a favorire l'inclusione sociale

*Un vincitore è semplicemente un sognatore che non si è mai arreso.*

*Nelson Mandela*

sono tutte misure che contribuiscono a creare un ambiente lavorativo più dinamico e inclusivo.

## 5. Soft Skills e Competenze Trasversali

Infine, non bisogna sottovalutare l'importanza delle soft skills nel contesto lavorativo contemporaneo. Competenze come la comunicazione, il lavoro di squadra e la problem-solving sono sempre più ricercate dai datori di lavoro. Pertanto, incoraggiare lo sviluppo di queste abilità deve essere parte integrante dei percorsi di occupabilità.

In conclusione, i percorsi di occupabilità e inserimento al lavoro richiedono un approccio integrato che contempli formazione, esperienze pratiche, supporto nella ricerca di lavoro e politiche favorevoli. Solo attraverso una sinergia tra istituzioni, aziende e individui sarà possibile creare un sistema in grado di garantire opportunità occupazionali e contribuire allo sviluppo economico sostenibile.

Promimpresa nel corso dell'anno 2024 ha gestito il Programma GOL in Sicilia e in Emilia Romagna.



### GOL in Sicilia

Promimpresa, in qualità di soggetto privato autorizzato dalla Regione Sicilia all'erogazione di servizi per il lavoro e alla formazione, ha attuato, attraverso finanziamenti specifici, una serie di interventi mirati ai destinatari del Programma Garanzia di Occupabilità dei Lavoratori (GOL) Avviso 1- 2 e Avviso 3 2022 Regione Sicilia Assessorato della Famiglia, delle Politiche Sociali e del lavoro e Assessorato Formazione. Le suddette attività si sono concretizzate in diversi percorsi individualizzati per le politiche attive e per la formazione, concepiti per agevolare un'efficace transizione nel mercato del lavoro e ridurre l'emergere di condizioni di "nuova povertà".



I percorsi finalizzati all'incremento dell'occupabilità e all'inserimento/reinserimento nel mercato del lavoro includono:

- **Percorso 1: Reintegrazione lavorativa.** Tale percorso è specificatamente ideato per soggetti che necessitano di un sostegno mirato per un rapido rientro nel contesto lavorativo. Le attività previste

*Un vincitore è semplicemente un sognatore che non si è mai arreso.*

*Nelson Mandela*

comprendono:

- **Accompagnamento al lavoro (LEP F1):** Un supporto individuale e personalizzato volto all'individuazione di opportunità professionali in linea con il profilo e le aspirazioni del beneficiario, comprensivo della preparazione di strumenti di ricerca lavoro efficaci e dell'attivazione di contatti con potenziali datori di lavoro.
  - **Incrocio domanda offerta (LEP F3):** Attività di abbinamento tra le competenze e i requisiti dei beneficiari e le offerte di lavoro disponibili sul territorio, mediante piattaforme dedicate e la partecipazione a eventi di reclutamento.
  - **Supporto all'autoimpiego (LEP O):** Un accompagnamento specialistico per coloro che intendono avviare un'attività imprenditoriale, fornendo consulenza sulla redazione del business plan, sulle forme giuridiche, sugli aspetti amministrativi e finanziari.
  - **Supporto individuale alla creazione di impresa:** Un tutoraggio intensivo e personalizzato per le fasi cruciali di start-up, dalla definizione dell'idea imprenditoriale alla sua concreta realizzazione e sostenibilità nel tempo.
- **Percorso 2: Upskilling.** Tale percorso è rivolto a individui che necessitano di aggiornare o potenziare le proprie competenze professionali per rispondere alle evoluzioni del mercato del lavoro e incrementare la propria competitività. Le attività includono:
    - **Orientamento specialistico (LEP E):** Un'analisi approfondita delle competenze possedute e dei fabbisogni formativi, finalizzata alla definizione di un piano di sviluppo professionale personalizzato e alla selezione dei percorsi di upskilling più appropriati.
    - **Accompagnamento al lavoro (LEP F1):** Sostegno nella ricerca di nuove opportunità professionali che valorizzino le competenze aggiornate o acquisite tramite il percorso di upskilling.
    - **Incrocio domanda offerta (LEP F3):** Facilitazione dell'incontro tra i profili professionali dei beneficiari e le richieste delle aziende che ricercano figure con competenze specifiche.
  - **Percorso 3: Reskilling.** Tale percorso è dedicato a coloro che desiderano riqualificarsi professionalmente, acquisendo nuove competenze in settori differenti dal proprio background lavorativo, al fine di cogliere nuove opportunità occupazionali in mercati in crescita. Le attività comprendono:
    - **Orientamento specialistico (LEP E):** Un'analisi approfondita del percorso professionale

*Un vincitore è semplicemente un sognatore che non si è mai arreso.*

*Nelson Mandela*

pregresso, delle motivazioni al cambiamento e delle potenziali aree di interesse per la riqualificazione, culminante nella definizione di un piano formativo mirato all'acquisizione di nuove competenze richieste dal mercato.

- **Accompagnamento al lavoro (LEP F1):** Supporto intensivo nella fase di transizione professionale, attraverso la preparazione di strumenti di presentazione efficaci e l'attivazione di una rete di contatti con aziende operanti nei nuovi settori di interesse.
  - **Incrocio domanda offerta (LEP F3):** Azioni specifiche di abbinamento con opportunità professionali che richiedono le competenze acquisite attraverso il percorso di reskilling.
- **Percorso 5: Ricollocazione Collettiva.** Tale percorso viene attivato in situazioni di crisi aziendale o processi di ristrutturazione che coinvolgono un numero significativo di lavoratori. L'obiettivo è fornire un supporto strutturato e coordinato per la rapida ricollocazione dei lavoratori coinvolti, attraverso:
    - **Orientamento specialistico (LEP E):** Sessioni informative e colloqui individuali per analizzare le competenze trasferibili, identificare nuove opportunità professionali e fornire supporto psicologico per affrontare il cambiamento.
    - **Accompagnamento al lavoro (LEP F1):** Un supporto attivo nella ricerca di lavoro, che include la revisione dei curricula, la preparazione ai colloqui, l'organizzazione di career day dedicati e la facilitazione dei contatti con potenziali datori di lavoro.
    - **Incrocio domanda offerta (LEP F3):** Un'azione mirata di scouting di posizioni aperte in linea con i profili dei lavoratori in ricollocazione e l'organizzazione di incontri con le aziende interessate.
    - **Supporto all'autoimpiego (LEP O):** Informazioni, consulenza e assistenza tecnica per coloro che valutano l'avvio di un'attività imprenditoriale come alternativa alla ricerca di un nuovo impiego dipendente.
    - **Supporto individuale alla creazione di impresa:** Un accompagnamento personalizzato e intensivo per trasformare l'idea imprenditoriale in un progetto concreto e sostenibile.

L'intera iniziativa progettuale è orientata al miglioramento sostanziale dell'occupabilità dei partecipanti, ponendo un'enfasi particolare sullo sviluppo delle loro competenze trasversali e specialistiche. Un principio cardine del progetto è la centralità della persona, garantendo ad ogni beneficiario la libertà di scelta rispetto al proprio percorso professionale e formativo, in linea con le proprie aspirazioni e potenzialità.

Le attività formative e di accompagnamento si sono svolte e continueranno a svolgersi presso sedi strategicamente localizzate per massimizzare la prossimità e l'accessibilità ai beneficiari:

*Un vincitore è semplicemente un sognatore che non si è mai arreso.*

*Nelson Mandela*

- Innovation Hub Palermo: Un polo multifunzionale situato nel cuore del capoluogo siciliano, dotato di aule attrezzate, spazi per il coworking e tecnologie avanzate per l'erogazione di servizi innovativi per il lavoro.
- Innovation Hub San Cataldo: Una struttura all'avanguardia nel territorio nisseno, concepita come un punto di riferimento per lo sviluppo di competenze e l'incontro tra domanda e offerta di lavoro nel centro Sicilia.
- Innovation Hub Gela: Un centro operativo situato in un'area di rilevante importanza industriale, focalizzato sul supporto alla riqualificazione professionale e al reinserimento lavorativo nel contesto specifico del territorio gelese.

### **GOL in Emilia-Romagna**



Finanziato  
dall'Unione europea  
NextGenerationEU



Finanziata dall'Unione europea – Next Generation EU – PNRR PROGRAMMA GOL

Promimpresa Società Benefit S.r.l., Capofila della Rete REFOL - Rete Formazione e Lavoro- è Soggetto Attuatore nella Regione Emilia-Romagna per la gestione del Programma GOL. Il destinatario di GOL può beneficiare di un percorso personalizzato e gratuito di politiche attive, stabilito da un processo di ASSESSMENT, il quale definisce i parametri di appartenenza ai vari CLUSTER: Il Programma Garanzia di Occupabilità dei Lavoratori (GOL), attuato con successo nella regione Emilia-Romagna e coordinato da Promimpresa, in veste di capofila della Rete REFOL, rappresenta un'iniziativa strategica volta a promuovere l'occupazione e a contrastare la disoccupazione attraverso l'offerta di percorsi individualizzati e completamente gratuiti di politiche attive del lavoro. Questo programma si rivolge in modo specifico ai cittadini residenti o domiciliati nel territorio regionale, mirando a fornire un sostegno concreto e mirato per il loro reinserimento o ingresso nel mercato del lavoro. L'adesione al Programma GOL prevede una fase preliminare cruciale di ASSESSMENT, un momento di analisi approfondita delle competenze, delle esperienze pregresse e delle esigenze specifiche di ciascun partecipante. Questa valutazione dettagliata è fondamentale per l'orientamento dei beneficiari verso CLUSTER definiti, ovvero categorie omogenee di profili professionali, all'interno dei quali vengono definiti i percorsi più idonei a favorire lo sviluppo delle loro potenzialità e la risposta alle richieste del mercato del lavoro. La Rete REFOL, forte di una consolidata esperienza nel campo delle politiche attive, opera in stretta collaborazione con un network di partner qualificati, selezionati per la loro expertise nell'erogazione di servizi di formazione professionale, di orientamento specialistico e di

*Un vincitore è semplicemente un sognatore che non si è mai arreso.*

*Nelson Mandela*

supporto all'inserimento lavorativo. Questa sinergia tra diversi attori del territorio garantisce un'offerta di servizi integrata e di elevata qualità, in grado di rispondere in maniera efficace alla complessità delle dinamiche del mercato del lavoro. L'obiettivo primario del Programma GOL è, dunque, quello di potenziare significativamente le prospettive professionali dei beneficiari, fornendo loro gli strumenti e le competenze necessarie per affrontare con successo la ricerca di un impiego e per costruire una carriera lavorativa stabile e gratificante. Attraverso un approccio personalizzato e un accompagnamento costante, il programma si propone di essere un motore di crescita individuale e collettiva, contribuendo allo sviluppo economico e sociale dell'Emilia-Romagna.

- **CLUSTER 1 – Reinserimento lavorativo:** Questo cluster è dedicato a soggetti che necessitano di un supporto mirato per il reintegro nel mercato del lavoro. Esso prevede l'erogazione di servizi di orientamento professionale e di intermediazione, finalizzati a fornire un accompagnamento completo nel processo di ricerca di una nuova occupazione. La durata massima prevista per i servizi offerti all'interno di questo cluster è di sei mesi.

- **CLUSTER 2 – Upskilling:** Questo cluster si rivolge a lavoratori e persone in cerca di occupazione che desiderano aggiornare e potenziare le proprie competenze professionali. L'offerta formativa include servizi di orientamento volti a identificare le aree di miglioramento e interventi formativi di breve durata, incentrati su contenuti professionalizzanti specifici e richiesti dal mercato del lavoro. Anche per questo cluster, la durata massima dei servizi è di sei mesi.

- **CLUSTER 3 – Reskilling:** Questo cluster è concepito per individui che necessitano di una riqualificazione professionale più approfondita per poter accedere a profili professionali diversi da quelli precedentemente ricoperti e maggiormente richiesti dal mercato del lavoro attuale. Prevede servizi di orientamento specialistico e attività di formazione più estese nel tempo, con l'obiettivo di fornire le competenze necessarie per un efficace inserimento in nuovi settori. La durata massima prevista per i percorsi di reskilling è di dodici mesi.

Il Programma GOL rappresenta una riorganizzazione significativa dei servizi per il lavoro, con l'obiettivo primario di migliorare concretamente l'inserimento e il reinserimento lavorativo dei soggetti interessati. I percorsi formativi e di accompagnamento al lavoro vengono erogati sia dai Servizi pubblici per l'impiego che dai soggetti privati accreditati che costituiscono la Rete Attiva per il Lavoro.

Nel corso dell'anno 2024, la Rete REFOL ha ampliato la propria compagine con l'ingresso di un nuovo e rilevante Partner: Seneca Impresa Sociale. Questa collaborazione strategica rafforza ulteriormente la capacità della Rete di offrire servizi di qualità e di raggiungere un numero maggiore di beneficiari sul territorio regionale. Le sedi operative della Rete REFOL sono attualmente dislocate in diverse città chiave dell'Emilia-Romagna,

*Un vincitore è semplicemente un sognatore che non si è mai arreso.*

*Nelson Mandela*

precisamente a Reggio Emilia, Bologna, Modena, Rimini, Piacenza e Ravenna, garantendo una presenza capillare e una agevole accessibilità ai servizi per gli utenti del Programma GOL. I Partner della Rete



## **PROMIMPRESA SOSTIENE PERCORSI INCLUSIVI CONTRO OGNI FORMA DI MARGINALITA' SOCIALE**

Promimpresa Società Benefit Srl, in qualità di ente accreditato dal Comune di Palermo e capofila del Distretto Socio Sanitario 42, svolge un ruolo cruciale nella promozione e gestione di tirocini formativi finanziati attraverso le risorse del Fondo Povertà. Questa iniziativa rappresenta un intervento strategico volto a favorire l'inclusione sociale e l'inserimento lavorativo di persone che vivono in condizioni di svantaggio nel territorio del Distretto Socio Sanitario 42 di Palermo. I tirocini si configurano come percorsi di crescita professionale mirati allo sviluppo di competenze pratiche e trasferibili, essenziali per superare le barriere che ostacolano l'accesso al mondo del lavoro e per promuovere l'autonomia economica.

- **Obiettivo Primario:** Il Progetto si prefigge di incrementare in modo significativo le competenze professionali dei partecipanti attraverso esperienze pratiche in contesti lavorativi reali. Questo approccio formativo "learning by doing" è concepito per agevolare concretamente l'ingresso o il reingresso nel mercato del lavoro, offrendo agli individui gli strumenti necessari per raggiungere una maggiore indipendenza economica e migliorare la propria qualità di vita.
- **Sostenibilità Finanziaria:** Il finanziamento dei tirocini è garantito dall'utilizzo dei fondi specificamente stanziati per i servizi del Fondo Povertà. Questa scelta evidenzia l'impegno concreto delle Istituzioni nel destinare risorse a misure attive di sostegno rivolte alle fasce più vulnerabili della popolazione, riconoscendo l'importanza dell'investimento nella formazione e nell'occupabilità come leva fondamentale per il contrasto alla povertà e all'esclusione sociale.
- **Struttura e Durata dei Percorsi:** I tirocini hanno una durata complessiva di sei mesi e prevedono un impegno orario settimanale flessibile, compreso tra le 25 e le 30 ore. Tale modulazione dell'impegno orario è studiata per bilanciare efficacemente le esigenze formative dei partecipanti con le loro

*Un vincitore è semplicemente un sognatore che non si è mai arreso.*

*Nelson Mandela*

necessità individuali e familiari, consentendo una partecipazione sostenibile e proficua al percorso di tirocinio.

- **Beneficiari dell'Intervento:** I destinatari vengono presi in carico dai servizi sociali operanti a livello distrettuale. Rientrano in questa categoria persone inoccupate o disoccupate che si trovano in una condizione di svantaggio socio-economico accertata, per le quali il tirocinio rappresenta un'opportunità concreta di riscatto e di reinserimento nel tessuto sociale e produttivo.
- **indennità:** A ciascun beneficiario è riconosciuta un'indennità mensile di 500 euro. Questa indennità, erogata direttamente dall'agenzia incaricata della gestione operativa dei tirocini, rappresenta un importante sostegno economico per i tirocinanti. Un aspetto significativo è la cumulabilità di tale indennità con l'Assegno di Inclusione Sociale (ADI), una misura di supporto al reddito che mira a contrastare la povertà e l'esclusione sociale, offrendo un ulteriore livello di sicurezza economica ai beneficiari dei tirocini.

## Corsi Autofinanziati Anno 2024

Nel corso del 2024, Promimpresa ha proseguito la sua missione di fornire opportunità di crescita professionale attraverso l'erogazione di corsi autofinanziati presso i propri Hub dislocati sul territorio. Questi percorsi formativi rappresentano un investimento diretto dei partecipanti nel proprio futuro lavorativo, consentendo loro di acquisire competenze specialistiche e di ottenere qualifiche riconosciute, fondamentali per inserirsi o progredire nel dinamico mondo del lavoro. I corsi autofinanziati di Promimpresa si distinguono per la loro elevata qualità didattica, un corpo docente esperto e aggiornato sulle ultime tendenze del mercato, e un approccio pratico e orientato al risultato. L'obiettivo primario è quello di fornire ai partecipanti strumenti concreti e immediatamente spendibili nel contesto professionale di riferimento.

Tra le aree di interesse più significative troviamo certamente la sanità. Il **settore Sanità** è un settore in continua evoluzione che richiede figure professionali specializzate e aggiornate. I corsi in ambito sanitario offerti da Promimpresa spaziano dalla formazione per diventare Assistente Studio Odontoiatrico (ASO), una figura sempre più richiesta negli studi dentistici, all'Operatore Socio Sanitario (OSS), un professionista fondamentale nell'assistenza a persone non autosufficienti, fino all'Ausiliario Socio Assistenziale (ASA), che svolge un ruolo cruciale nel supporto alle attività quotidiane di individui fragili.

*Un vincitore è semplicemente un sognatore che non si è mai arreso.*

*Nelson Mandela*

Altri Settori di Formazione di Promimpresa nel 2024: Un Impegno per la Crescita Professionale e lo **Sviluppo Territoriale**. Promimpresa Società Benefit Srl, forte della sua missione di promuovere lo sviluppo socio-economico del territorio, affianca alle iniziative progettuali una ricca offerta di corsi di formazione autofinanziati pensati per rispondere alle esigenze di un mercato del lavoro in continua evoluzione. Nel corso del 2024, l'attenzione si concentra su diversi settori chiave, con l'obiettivo di fornire competenze specialistiche e favorire l'aggiornamento professionale di individui e imprese.

**Focus sul Settore Agricolo:** Il Corso Conduttore Impresa Agricola come Pilastro per l'Innovazione e la Sostenibilità: Tra le proposte formative di punta si annovera il Corso Conduttore Impresa Agricola, un percorso didattico meticolosamente strutturato per fornire gli strumenti conoscitivi e operativi indispensabili per la gestione efficace e sostenibile di un'impresa nel comparto primario. Riconoscendo il ruolo cruciale dell'agricoltura nel tessuto economico e sociale, Promimpresa mira a formare figure professionali capaci di affrontare le sfide contemporanee, integrando pratiche innovative con un profondo rispetto per l'ambiente. Il Programma del corso è concepito per offrire una panoramica completa delle diverse sfaccettature che caratterizzano la gestione di un'impresa agricola moderna. Le aree tematiche affrontate spaziano dalla gestione aziendale agricola, con moduli dedicati alla pianificazione strategica, all'organizzazione delle risorse (umane, materiali e finanziarie) e ai sistemi di controllo di gestione, essenziali per monitorare l'efficienza e la redditività dell'attività. Promimpresa intende promuovere l'adozione di pratiche agricole sostenibili e innovative, incoraggiando l'utilizzo di tecnologie avanzate, l'applicazione di principi di agricoltura di precisione e la diffusione di modelli di produzione rispettosi dell'ambiente e della salute umana.

La scelta di investire in un corso autofinanziato di Promimpresa comporta una serie di benefici concreti per i partecipanti:

- **Qualifiche Professionali Riconosciute:** Molti corsi autofinanziati di Promimpresa rilasciano qualifiche professionali riconosciute a livello regionale, nazionale o addirittura europeo, a seconda del percorso formativo. Queste certificazioni rappresentano un valore aggiunto significativo nel curriculum vitae e facilitano l'accesso al mondo del lavoro o la progressione di carriera. Ad esempio, le qualifiche di ASO, OSS e ASA sono titoli riconosciuti che attestano specifiche competenze professionali nel settore socio-sanitario.
- **Acquisizione di Competenze Specialistiche:** I corsi sono progettati per fornire ai partecipanti competenze pratiche e specialistiche, immediatamente applicabili nel contesto lavorativo. L'approccio didattico è spesso caratterizzato da attività laboratoriali, simulazioni e case study,

*Un vincitore è semplicemente un sognatore che non si è mai arreso.*

*Nelson Mandela*

che permettono di acquisire un "saper fare" concreto e di sviluppare le abilità richieste dal mercato del lavoro.

- **Aggiornamento Professionale e Riqualificazione:** I corsi autofinanziati rappresentano un'opportunità preziosa per i professionisti che desiderano aggiornare le proprie competenze, rimanere al passo con le evoluzioni del proprio settore o riqualificarsi per intraprendere nuove sfide professionali.
- **Networking e Opportunità di Lavoro:** I corsi Promimpresa rappresentano anche un'occasione per entrare in contatto con altri professionisti del settore, ampliare la propria rete di contatti e venire a conoscenza di potenziali opportunità di lavoro. Spesso, Promimpresa collabora con aziende del territorio per favorire l'inserimento lavorativo dei propri studenti.

Il costo per la partecipazione ai corsi autofinanziati di Promimpresa varia in relazione alla tipologia del corso, alla sua durata, al livello di specializzazione e ai materiali didattici forniti. Promimpresa si impegna a mantenere i costi accessibili e competitivi, consapevole dell'importanza di rendere la formazione professionale un'opportunità concreta per il maggior numero di persone possibile. Inoltre, vengono spesso offerte diverse modalità di pagamento per venire incontro alle esigenze dei partecipanti. Sinergie con i Programmi di Sostegno al Lavoro. Promimpresa non offre solamente corsi autofinanziati, ma è attivamente impegnata nell'erogazione di corsi gratuiti finanziati da programmi di sostegno al lavoro, come il Programma GOL (Garanzia di Occupabilità dei Lavoratori). Questa sinergia permette a Promimpresa di offrire un ventaglio completo di opportunità formative, rispondendo sia alle esigenze di coloro che possono investire direttamente nella propria formazione, sia a quelle di chi necessita di un supporto economico per acquisire nuove competenze e reinserirsi nel mercato del lavoro. L'integrazione tra corsi autofinanziati e corsi gratuiti rafforza il ruolo di Promimpresa come attore chiave nel sistema di formazione professionale e nell'accompagnamento al lavoro. Presenza Capillare sul Territorio.

La presenza di Promimpresa in diverse regioni d'Italia, con Hub attivi sul territorio nazionale, testimonia l'impegno dell'ente nel portare opportunità di formazione professionale di qualità anche in contesti territoriali specifici. Questa capillarità permette di rispondere in modo più efficace alle esigenze del tessuto socio-economico locale e di offrire ai residenti la possibilità di formarsi e specializzarsi senza doversi allontanare eccessivamente dal proprio contesto di vita. I corsi autofinanziati erogati da Promimpresa nel corso del 2024 rappresentano una valida opportunità per l'investimento nel proprio futuro professionale, acquisizione di competenze specialistiche e

*Un vincitore è semplicemente un sognatore che non si è mai arreso.*

*Nelson Mandela*

acquisizione di qualifiche riconosciute in settori chiave del mercato del lavoro. La varietà dell'offerta formativa, la qualità della didattica, i benefici concreti in termini di crescita professionale, i tirocini offerti e la presenza capillare sul territorio confermano il ruolo di Promimpresa come un partner affidabile e competente nel campo della formazione professionale continua.

## Corsi avviati e/o conclusi anno 2024

HUB	CORSO	QUALIFICA	N. ISCRITTI	status
Palermo	Assistente Studio Odontoiatrico	ASO	21	In corso
Palermo	Operatore Socio Sanitario	OSS	25	In corso
Gela (CL)	Assistente Studio Odontoiatrico	ASO	12	In corso
Mantova	Ausiliario Socio-Assistenziale	ASA	19	In corso
Palermo	Operatore Socio Sanitario	OSS	21	Concluso, 21 qualifiche conseguite nell'anno 2024
Palermo	Assistente Studio Odontoiatrico	ASO	15	Concluso, 13 qualifiche conseguite nell'anno 2024
GELA	Assistente Studio Odontoiatrico	ASO	14	Concluso, 14 qualifiche conseguite nell'anno 2024
Mantova	Operatore Socio Sanitario	OSS	19	Concluso, 15 qualifiche conseguite nell'anno 2024
Mantova	Assistente Studio Odontoiatrico	ASO	11	Concluso, 11 qualifiche conseguite nell'anno 2024
Mantova	Ausiliario Socio-Assistenziale	ASA	15	Concluso, 15 qualifiche conseguite nell'anno 2024
Mantova	AUSILIARIO SOCIO ASSISTENZIALE	ASA	11	Concluso, 11 qualifiche conseguite nell'anno 2024
Mantova	OPERATORE SOCIO SANITARIO	OSS	14	Concluso, 17 qualifiche conseguite nell'anno 2024
Mantova	Assistente Studio Odontoiatrico	ASO	15	Concluso, 15 qualifiche conseguite nell'anno 2024
Mantova	AUSILIARIO SOCIO ASSISTENZIALE	ASA	13	Concluso, 13 qualifiche conseguite nell'anno 2024
San Cataldo (CL)	Assistente all'autonomia e alla comunicazione disabili	ASACOM	17	Concluso, 17 specializzazioni conseguite nell'anno 2024

*Un vincitore è semplicemente un sognatore che non si è mai arreso.*

*Nelson Mandela*

## Corsi avviati e/o conclusi anno 2024

San Cataldo (CL)	Conduttore Impresa Agricola	Conduttore Impresa Agricola	14	Concluso, 14 qualifiche conseguite nell'anno 2024
------------------	-----------------------------	-----------------------------	----	---

## La Valutazione dell'Impatto Generato: Riferimenti Normativi e Strumenti di Misurazione Anno 2024

Con riferimento all'articolo 1, comma 382 della Legge 208/2015, si evince una disposizione normativa di primaria importanza per il panorama delle Società Benefit italiane. Nello specifico, la lettera b del suddetto comma delinea un preciso obbligo per tali entità giuridiche: quello di intraprendere una misurazione accurata, trasparente e soprattutto rigorosa dell'impatto sociale ed ambientale intrinsecamente connesso alle proprie attività operative e al proprio modello di business. Questa esigenza legislativa non rappresenta un mero adempimento burocratico, bensì un elemento costitutivo e distintivo della natura stessa di una Società Benefit, il cui scopo statutario va oltre la tradizionale massimizzazione del profitto, mirando altresì alla creazione di valore condiviso per l'intera collettività e per l'ecosistema in cui opera.

In ottemperanza a queste stringenti disposizioni normative, Promimpresa Società Benefit S.r.l. ha dimostrato un impegno costante e proattivo verso la rendicontazione della propria performance extra-finanziaria. Anche per l'esercizio finanziario 2024, l'azienda ha intrapreso un percorso di valutazione approfondita del proprio impatto, avvalendosi di uno strumento di analisi riconosciuto e accreditato a livello internazionale: il B Impact Assessment (BIA). Questa scelta strategica testimonia la volontà di Promimpresa di adottare metodologie consolidate e comparabili per misurare e comunicare il proprio contributo positivo.

Il B Impact Assessment si configura come una piattaforma digitale avanzata, dotata di un framework strutturato e multidimensionale, specificamente progettato per consentire alle aziende di valutare, gestire e, in ultima analisi, migliorare il proprio impatto positivo su una vasta e diversificata gamma di stakeholder. Tale gamma include, in maniera non esaustiva, la tutela e la valorizzazione dell'ambiente naturale, il sostegno e lo sviluppo delle comunità locali in cui l'azienda è inserita, la

*Un vincitore è semplicemente un sognatore che non si è mai arreso.*

*Nelson Mandela*

creazione di valore aggiunto per la propria clientela, l'instaurazione di rapporti etici e trasparenti con i propri fornitori, la promozione del benessere e della crescita professionale dei propri dipendenti e, naturalmente, la generazione di valore sostenibile per i propri azionisti.

È di fondamentale importanza sottolineare come il B Impact Assessment si allinei in maniera precisa e puntuale con i requisiti espressamente stabiliti dall'Allegato 4 della Legge 208/2015. Tale allegato definisce i criteri e gli standard di valutazione che le Società Benefit sono tenute a considerare nella misurazione del proprio impatto. Parallelamente, lo strumento BIA integra in modo efficace le specifiche aree di valutazione indicate nell'Allegato 5 della medesima legge, fornendo un quadro completo e dettagliato degli aspetti da analizzare e rendicontare.

Un ulteriore elemento di rilievo è rappresentato dal legame esistente tra il B Impact Assessment e la certificazione B Corp. Quest'ultima costituisce un prestigioso riconoscimento internazionale, ambito da numerose aziende a livello globale, che attesta l'impegno di un'organizzazione verso elevati standard di sostenibilità ambientale e responsabilità sociale. Per aspirare a ottenere tale certificazione, le aziende devono sottoporsi al processo di valutazione del B Impact Assessment e raggiungere una soglia minima di punteggio, attualmente fissata a 80 punti. Questo requisito evidenzia come il BIA non sia soltanto uno strumento di misurazione, ma anche un percorso di miglioramento continuo e un benchmark per le aziende che intendono posizionarsi come leader nel campo della sostenibilità.

Lo strumento di valutazione in questione offre una prospettiva eminentemente olistica e approfondita sulla performance aziendale, superando la tradizionale focalizzazione sui soli indicatori economico-finanziari. L'analisi condotta attraverso il B Impact Assessment abbraccia un ventaglio di cinque aree specifiche di impatto, ciascuna delle quali concorre a definire il profilo di sostenibilità complessivo dell'organizzazione. Queste aree comprendono la governance dell'azienda, le pratiche relative ai lavoratori, l'impatto sull'ambiente, il coinvolgimento con la comunità e la creazione di valore per i clienti. Tale approccio integrato consente di esaminare non solo il modello di business adottato dall'azienda nella sua configurazione attuale, ma anche il suo contributo complessivo e multidimensionale al benessere collettivo e alla salvaguardia del pianeta.

In conclusione, si può affermare con convinzione che la misurazione dell'impatto sociale e ambientale attraverso l'adozione di strumenti strutturati e riconosciuti come il B Impact Assessment rappresenta un passo fondamentale e imprescindibile per le Società Benefit che perseguono con determinazione

*Un vincitore è semplicemente un sognatore che non si è mai arreso.*

*Nelson Mandela*

l'obiettivo di creare un modello di business intrinsecamente sostenibile, responsabile e orientato alla generazione di valore condiviso. Tale approccio metodologico non soltanto favorisce un processo di monitoraggio e miglioramento continuo delle pratiche aziendali, consentendo di identificare aree di forza e di debolezza e di implementare azioni correttive mirate, ma contribuisce in modo significativo allo sviluppo di una più ampia e diffusa consapevolezza collettiva riguardo all'importanza cruciale di generare un impatto sociale e ambientale positivo come elemento imprescindibile per un futuro prospero e sostenibile per tutti.

Punteggio complessivo: **B Impact Score**

## Promimpresa Società Benefit srl

Data di fine dell'anno fiscale 31 Dec 2024

89.2



Promimpresa Società Benefit ha intrapreso un percorso strategico di fondamentale importanza, incentrato sulla sinergia intrinseca tra le dinamiche organizzative del lavoro, i principi di governance adottati e il conseguimento degli obiettivi aziendali prefissati. L'anno 2024 ha rappresentato una tappa significativa in tale percorso, poiché i risultati ottenuti testimoniano inequivocabilmente come una gestione aziendale orientata all'attenzione verso il capitale umano e all'inclusività possa contribuire in modo sostanziale al miglioramento delle performance complessive dell'organizzazione. Tale incremento di efficacia si è concretizzato attraverso un aumento del punteggio in aree aziendali di cruciale importanza, quali la governance, intesa come l'insieme delle regole e dei processi decisionali che guidano l'azienda, e la qualità delle relazioni intercorse tra i dipendenti a tutti i livelli.

*Un vincitore è semplicemente un sognatore che non si è mai arreso.*

*Nelson Mandela*

Nel corso del 2024, Promimpresa ha attuato una serie diversificata di azioni volte a promuovere attivamente lo scambio di buone pratiche tra i collaboratori e a offrire loro opportunità formative di elevato valore. Tali iniziative sono state considerate essenziali per il rafforzamento di un ambiente di lavoro socialmente inclusivo all'interno dell'organizzazione. Un elemento distintivo di tali iniziative è stata la loro impronta di assoluta imparzialità, caratterizzata dalla completa assenza di discriminazioni basate sul sesso, sulla razza o sulla religione. Tale approccio non solo ha arricchito il tessuto umano e professionale dell'ambiente lavorativo di Promimpresa, ma ha anche rappresentato un passo avanti significativo verso la costruzione di una società più equa e armoniosa nel suo complesso.

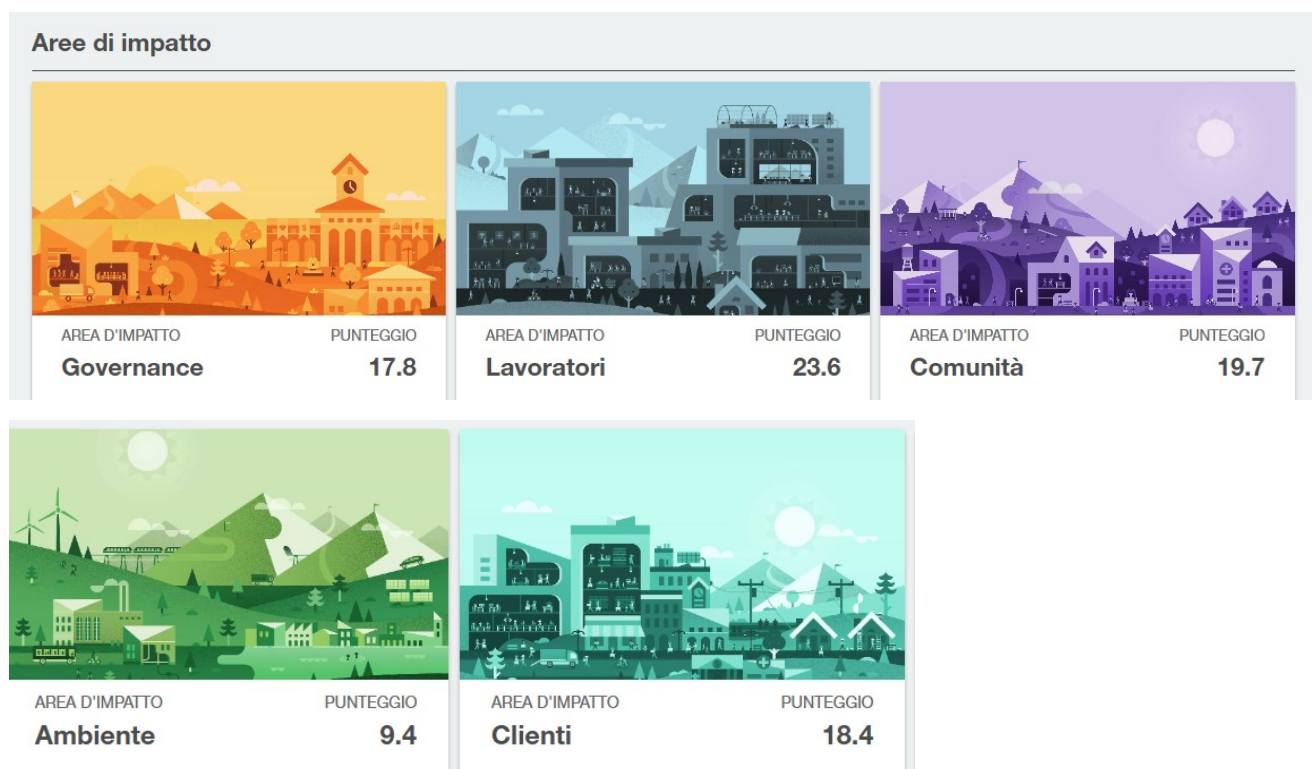
Le attività intraprese con determinazione nel corso del 2024 possono essere opportunamente suddivise in due categorie distinte, al fine di fornire una visione più chiara e strutturata dell'impegno profuso dall'azienda. La prima categoria comprende le iniziative del tutto nuove, ideate e implementate per rispondere a specifiche esigenze emergenti o per esplorare nuove aree di intervento. La seconda categoria include invece le azioni già esistenti, che nel corso dell'anno sono state oggetto di un'attenta valorizzazione e di un consolidamento mirato a potenziarne ulteriormente l'efficacia e la portata. È fondamentale sottolineare che ogni singola attività intrapresa è sottoposta a un processo di monitoraggio rigoroso e continuo. Tale strumento di valutazione costante rappresenta un elemento cardine per l'azienda, in quanto consente di identificare tempestivamente eventuali aree che necessitano di miglioramento e di definire le azioni correttive necessarie per garantire la continua evoluzione e il perfezionamento delle pratiche aziendali.

Parallelamente, la politica di Promimpresa relativa alla selezione dei propri fornitori, clienti, lavoratori e allievi si fonda in maniera esclusiva sul principio del merito. Tale scelta strategica assicura che le competenze e le capacità individuali di ciascun soggetto coinvolto vengano riconosciute e valorizzate in modo trasparente e oggettivo. Tale approccio meritocratico si riflette direttamente nella qualità dei servizi offerti da Promimpresa, i quali sono progettati con la massima cura per rispondere in modo puntuale ed efficace alle esigenze specifiche del target di riferimento. Inoltre, i servizi vengono adattati in maniera flessibile ai diversi contesti culturali e territoriali in cui l'azienda opera, dimostrando una sensibilità e una capacità di personalizzazione che costituiscono un valore aggiunto significativo.

*Un vincitore è semplicemente un sognatore che non si è mai arreso.*

*Nelson Mandela*

Gli obiettivi generali che guidano l'operato di Promimpresa, così come sono chiaramente delineati nel suo statuto, vengono tradotti annualmente o su base pluriennale in obiettivi specifici, misurabili, raggiungibili, rilevanti e definiti nel tempo. Tale processo di declinazione degli obiettivi strategici consente di misurare e valutare in modo concreto gli sviluppi delle attività aziendali nel corso del tempo. In tal modo, è possibile descrivere con precisione i cambiamenti effettivi prodotti nel breve, medio e lungo periodo nei contesti in cui Promimpresa interviene direttamente, fornendo evidenze tangibili dell'impatto generato.



## Approfondimento delle Aree di Valutazione della Valutazione d'Impatto

La valutazione d'impatto, elemento cruciale per misurare e comprendere l'effetto di un'organizzazione sulla società e sull'ambiente, si articola in diverse aree di valutazione interconnesse. Un'analisi approfondita di queste aree permette di ottenere un quadro completo e dettagliato delle performance aziendali in relazione al beneficio comune. Governo d'Impresa: Trasparenza, Responsabilità e Finalità di Beneficio Comune.

*Un vincitore è semplicemente un sognatore che non si è mai arreso.*

*Nelson Mandela*

L'area del governo d'impresa esamina la struttura e i processi decisionali interni all'organizzazione, con un focus specifico sul loro allineamento con la finalità di beneficio comune. La **trasparenza** si manifesta attraverso la chiarezza e l'accessibilità delle informazioni relative alla governance, alle strategie e alle performance sociali e ambientali. La **responsabilità** implica l'esistenza di meccanismi di accountability efficaci, che garantiscano che le decisioni e le azioni siano in linea con gli obiettivi di beneficio comune.

Un'attenzione particolare è dedicata allo **scopo della società**, analizzando come la finalità di beneficio comune sia integrata nello statuto, negli obiettivi strategici e nelle operazioni quotidiane. Il **livello di coinvolgimento dei portatori d'interesse** (stakeholder engagement) è un altro aspetto fondamentale, valutando la qualità e la frequenza del dialogo con dipendenti, fornitori, clienti, comunità locali e altri soggetti interessati. Infine, il **grado di trasparenza delle politiche e delle pratiche adottate** viene esaminato attraverso l'analisi di codici etici sistemi di gestione e meccanismi di monitoraggio e rendicontazione.

### **Lavoratori: Benessere, Crescita e Qualità dell'Ambiente di Lavoro**

La valutazione dell'area "lavoratori" si concentra sulla qualità delle relazioni tra l'organizzazione e i suoi dipendenti e collaboratori, riconoscendo il ruolo centrale del capitale umano nel raggiungimento degli obiettivi di beneficio comune. Le **retribuzioni e i benefit** offerti vengono analizzati in termini di equità, adeguatezza rispetto al costo della vita e competitività nel mercato del lavoro. La **formazione e le opportunità di crescita personale e professionale** sono valutate in relazione all'impegno dell'organizzazione nello sviluppo delle competenze dei propri collaboratori e nella creazione di percorsi di carriera.

La **qualità dell'ambiente di lavoro** è un aspetto cruciale, che comprende la sicurezza fisica e psicologica, la promozione di un clima di rispetto e inclusione. La **comunicazione interna** viene esaminata per verificarne l'efficacia nel garantire un flusso informativo trasparente e bidirezionale tra management e dipendenti. La **flessibilità del lavoro** è un elemento sempre più rilevante, che include la possibilità di adottare modalità di lavoro agile e orari flessibili per favorire il work-life balance. Infine, la **sicurezza del lavoro** è valutata attraverso l'analisi degli infortuni, delle malattie professionali e delle misure di prevenzione adottate.

### **Altri Portatori d'Interesse: Relazioni, Valori e Territorio**

Questa area di valutazione estende lo sguardo oltre i confini interni dell'organizzazione, analizzando le relazioni con i diversi attori esterni. Le relazioni con i **fornitori** sono valutate in termini di selezione, condizioni contrattuali. Il legame con il **territorio e le comunità locali in cui opera** è esaminato attraverso l'analisi

*Un vincitore è semplicemente un sognatore che non si è mai arreso.*

*Nelson Mandela*

dell'impatto economico, sociale e ambientale delle attività aziendali e dell'impegno nel contribuire al benessere delle comunità. Sostenere manifestazioni, attività culturali e sociali anche attraverso sponsorizzazioni sono considerate come indicatori di impegno civico e di responsabilità sociale, sostenendo azioni e promuovendo valori positivi.

### **Ambiente:**

L'area ambientale si concentra sulla valutazione degli impatti dell'organizzazione sull'ecosistema, adottando una prospettiva di **ciclo di vita dei prodotti e dei servizi**. Per la tipologia di Impresa e Servizi erogati, Promimpresa Società Benefit Srl pone attenzione all'uso e consumo delle Risorse, come acqua, energia e materie prime, viene analizzato in termini di efficienza e di adozione di pratiche di economia circolare.

L'impatto in termini di **energia** è valutato considerando le fonti utilizzate ed il loro consumo. L'analisi si concentra sulla minimizzazione degli sprechi e sulla gestione dei rifiuti promuovendo relativamente ai beni utilizzati la durabilità, la riparabilità e la riciclabilità.

Promimpresa Società Benefit desidera ribadire con fermezza il proprio impegno costante nella promozione di un ambiente di lavoro che sia intrinsecamente inclusivo e basato su una solida cultura della collaborazione. Tale impegno si fonda su principi etici di equità e meritocrazia, che guidano ogni decisione e ogni azione intrapresa dall'azienda. Promimpresa si impegna a monitorare in modo continuo e scrupoloso le proprie attività, con la ferma convinzione che ogni azione, per quanto piccola possa sembrare, debba contribuire in modo significativo al rafforzamento dei valori di sostenibilità ambientale e responsabilità sociale che costituiscono il nucleo fondamentale della filosofia aziendale.

La presente valutazione dell'impatto generato da Promimpresa Società Benefit è stata condotta in conformità con rigorosi standard di valutazione esterni, le cui caratteristiche sono dettagliatamente descritte nell'Allegato 4 alla Legge 208/2015. Inoltre, la valutazione ha preso in considerazione le specifiche aree di valutazione indicate nell'Allegato 5 della medesima legge, garantendo una disamina completa e approfondita degli effetti prodotti dall'operato dell'azienda.

*Un vincitore è semplicemente un sognatore che non si è mai arreso.*

*Nelson Mandela*

## **Descrizione Obiettivi perseguiti nell'esercizio Anno 2024:**

- Ampliamento della governance aziendale;
- Benefit sanitari supplementari e Benefit addizionali;
- Riduzione dell'impatto causato da viaggi e pendolarismo - Lavoro Agile e Guest House;
- Consolidamento di un modello inclusivo e aperto;
- Consolidamento del sistema di gestione e di controllo;
- Conformità delle attività esercitate alle vigenti normative;
- Prevenzione dei rischi;
- Prevenzione degli illeciti e lotta alla corruzione;

## **2025: Descrizione di nuovi obiettivi che si intendono perseguire nell'esercizio successivo - Art. 1 co. 382 della L. 208/2015, (lett. c).**

- Formazione sulla performance sociale e ambientale, attraverso la realizzazione di azioni di sensibilizzazione e conoscenza rivolta ai Dipendenti.
- Implementare un nuovo sistema di gestione delle risorse umane;
- Realizzazione di Progetti innovativi e sostenibili;
- Definizione strategica di azioni a sostegno dei singoli obiettivi specifici;
- richiesta attribuzione del rating di legalità definito dall'Autorità Garante della Concorrenza e del Mercato (di seguito, per brevità, AGCM) quale un indicatore sintetico del rispetto di elevati standard di legalità da parte delle imprese che ne abbiano fatto richiesta attestante l'affidabilità legale dell'impresa, il rispetto di parametri volti a limitare e contrastare la

*Un vincitore è semplicemente un sognatore che non si è mai arreso.*

*Nelson Mandela*

possibilità di infiltrazioni, nella stessa realtà imprenditoriale, della criminalità organizzata, ipotesi di corruzione nonché l'affidabilità finanziaria della stessa impresa nei rapporti con finanziatori pubblici.

- Partecipazione attiva alle iniziative pubbliche e private;
- Mantenimento Benefit;
- Mantenimento del modello inclusivo e aperto;
- Mantenimento del sistema di gestione e di controllo;
- Conformità delle attività esercitate alle vigenti normative;
- Prevenzione dei rischi;
- Prevenzione degli illeciti e lotta alla corruzione;

## **Allegazione e pubblicazione della relazione**

La presente relazione, in ottemperanza alle disposizioni di cui all'articolo 1, comma 382, della Legge 28 dicembre 2015, n. 208, è parte integrante del bilancio d'esercizio della società e ad esso è allegata. Inoltre, la presente relazione è resa disponibile al pubblico mediante pubblicazione sul sito web aziendale, in adempimento a quanto stabilito dall'articolo 1, comma 383, primo periodo, della Legge n. 208/2015. L'indirizzo web ove è possibile consultare e scaricare il documento è il seguente: <https://www.promimpresa.it/>.

La pubblicazione sul sito web soddisfa gli obblighi di trasparenza e consente agli stakeholders, quali soci, clienti, fornitori e altri soggetti interessati, di esaminare le informazioni relative alla gestione aziendale e ai risultati conseguiti nell'esercizio. La società si impegna a garantire l'aggiornamento costante del contenuto del sito web, assicurando un agevole accesso alla documentazione societaria pertinente.

La presente relazione viene realizzata dal Responsabile di Impatto.

*Un vincitore è semplicemente un sognatore che non si è mai arreso.*

*Nelson Mandela*

Il sottoscritto MARTORANA MICHELE, in qualità di professionista incaricato, ai sensi dell'art. 31 comma 2-quinquies della legge n. 340/2000, dichiara che il presente documento è conforme all'originale depositato presso la società.